



Проведение Всероссийских проверочных работ в 2025 году в общеобразовательных организациях Томской области

Пивоваров Вячеслав Олегович,
заведующий Центром мониторинга и оценки
качества образования ТОИПКРО

Цель проведения ВПР



Осуществление мониторинга уровня и качества подготовки обучающихся в соответствии с федеральными государственными образовательными стандартами и федеральными основными общеобразовательными программами

Нормативно-правовая база ВПР

1 Постановление Правительства Российской Федерации от 30.04.2024 №556 «Об утверждении перечня мероприятий по оценке качества образования и Правил проведения мероприятий по оценке качества образования»

2 Приказ Рособрнадзора от 13.05.2024 № 1008 «Об утверждении состава участников, сроков и продолжительности проведения всероссийских проверочных работ в образовательных организациях, осуществляющих образовательную деятельность по образовательным программам начального общего, основного общего, среднего общего образования, а также перечня учебных по которым проводятся всероссийские проверочные работы в образовательных организациях, осуществляющих образовательную деятельность по образовательным программам начального общего, основного общего, среднего общего образования, в 2024/2025 учебном году»

3 Распоряжение Департамента образования Томской области от 04.09.2024 № 1241 «О проведении мероприятий по оценке качества образования в общеобразовательных и профессиональных образовательных организациях Томской области в 2024-2025 учебном году»

Участники ВПР

- обучающиеся образовательных организаций, реализующих программы общего образования, за исключением обучающихся 1-3, 9 и 11 классов

Участвуют в ВПР
(согласие не требуется)

Участвуют по
решению ОО и с
согласия родителей

- Учащиеся с ограниченными возможностями здоровья (при этом необходимо учитывать состояние здоровья и психофизическое развитие)

- Учащиеся специальных учебно-воспитательных учреждений закрытого типа и учреждений, исполняющих наказание в виде лишения свободы
- Учащиеся ОО, подведомственных федеральным органам власти
- Учащиеся, являющиеся в текущем учебном году участниками других федеральных процедур оценки качества образования (НИКО, PISA и т.д.)

Не участвуют в ВПР

- Решение о выставлении отметок за ВПР в журнал принимает ОО
- Использование ВПР в качестве мероприятий текущего контроля и промежуточной аттестации принимается ОО и закрепляется локальными актами

Сроки и перечень учебных предметов ВПР

| Сроки проведения | Участники | Учебный предмет | Продолжительность |
|-------------------------|-----------|---|-------------------|
| 11.04.2025 – 16.05.2025 | 4 класс | Русский язык, Математика | Один урок |
| | | Окружающий мир, <u>литературное чтение, иностранный язык*</u> | Один урок |
| | 5 класс | Русский язык | Один урок |
| | | Математика | Два урока |
| | | История, <u>литература, иностранный язык*</u> | Один урок |
| | | География, Биология** | Два урока |
| | 6 класс | Русский язык | Один урок |
| | | Математика | Два урока |
| | | История, обществознание, <u>литература, иностранный язык*</u> | Один урок |
| | | География, Биология** | Два урока |

* Первый предмет на основе случайного выбора

** Второй предмет на основе случайного выбора

Распределение предметов на основе случайного выбора по классам осуществляется федеральным организатором.

Сроки и перечень учебных предметов ВПР

| Сроки проведения | Участники | Учебный предмет | Продолжительность |
|-------------------------|-----------|--|-------------------|
| 11.04.2025 – 16.05.2025 | 7 класс | Русский язык | Один урок |
| | | Математика базовая или математика с углубленным изучением предмета | Два урока |
| | | <u>История, обществознание, литература, иностранный язык*</u> | Один урок |
| | | <u>География, биология, физика базовая и физика с углубленным изучением предмета, информатика**</u> | Два урока |
| | 8 класс | Русский язык | Один урок |
| | | Математика базовая или математика с углубленным изучением предмета | Два урока |
| | | <u>История, обществознание, литература, иностранный язык*</u> | Один урок |
| | | <u>География, биология, химия, физика базовая и физика с углубленным изучением предмета, информатика**</u> | Два урока |
| | 10 класс | Русский язык | Один урок |
| | | Математика | Два урока |
| | | <u>Два из предметов: история, обществознание, география, физика, химия, литература, иностранный язык**</u> | Два урока |

* Первый предмет на основе случайного выбора

** Второй предмет на основе случайного выбора

Распределение предметов на основе случайного выбора по классам осуществляется федеральным организатором.

Обобщенный план-график ВПР

| | |
|---|----------------------------|
| Проведение ВПР в 4-8 и 10 классах | 11.04.2025- 16.05.2025 |
| Проведение ВПР на бумажном носителе в 4 8 и 10 классах по предметам на основе случайного выбора | |
| Проведение ВПР в 5-8 классах с использованием компьютера | 11.04.2025 - 24.04.2025 |
| Резервный день для выполнения работ с использованием компьютера в 5-8 классах | 25.04.2025 |

Образовательной организации предоставляется возможность выбора формы проведения проверочной работы на бумажном носителе или с использованием компьютера:

- в 5 классах по предметам «История», «Биология»
- в 6, 7, 8 классах по предметам «История», «Биология», «География», «Обществознание»

Формирование расписания ВПР



1

Любой день согласно утвержденному Рособрнадзором расписанию



2

Даты проведения не должны затрагивать выходные и праздничные дни



3

Все классы параллели должны выполнять ВПР по предметам из одной группы в один день (для бумажной технологии). Если работа состоит из двух частей и выполняется в два дня, то все классы выполняют сначала первую часть, затем - вторую

Проведение ВПР в 4-8 и 10 классах

Информация о распределении конкретных предметов на основе случайного выбора:

- один раз в неделю (во вторник) на каждый день проведения следующей недели в ЛК ГИС ФИС ОКО в соответствии с расписанием ОО.

Доступ к скачиванию материалов проверочных работ в ЛК ГИС ФИС ОКО:

- не позднее 09:00 по местному времени за два рабочих дня до даты проведения работы.

Архивы с материалами проверочных работ будут доступны

- в течение трех рабочих дней после дня проведения

Проведение ВПР в 4-8 и 10 классах

| Открытие доступа к материалам в ЛК ГИС ФИС ОКО до проведения ВПР | День проведения ВПР | Доступ к скачиванию материалов в ЛК ГИС ФИС ОКО после проведения ВПР |
|--|---------------------|--|
| с 09:00 четверга | Понедельник | До 18:00 четверга |
| с 09:00 пятницы | Вторник | До 18:00 пятницы |
| с 09:00 понедельника | Среда | До 18:00 понедельника |
| с 09:00 вторника | Четверг | До 18:00 вторника |
| с 09:00 среды | Пятница | До 18:00 среды |
| с 09:00 четверга | Суббота | До 18:00 среды |

Предоставление федеральным организатором материалов ВПР по истечении периода проведения ВПР не предусмотрено.



План-график проведения ВПР

| Мероприятие | Срок | Ответственные |
|--|---------------|---|
| Сбор информации об ОО в ЛК ГИС ФИС ОКО для проведения ВПР | До 26.02.2025 | ОО, муниципальный координатор, региональный координатор |
| Публикация в ГИС ФИС ОКО инструктивных материалов | 10.03.2025 | Федеральный организатор |
| Сбор расписания проведения ВПР в ОО | До 21.03.2025 | ОО, муниципальный координатор, региональный координатор |
| Размещение реквизитов доступа для проведения ВПР на компьютере | С 08.04.2025 | Федеральный организатор |
| Размещение реквизитов доступа для экспертов по проверке заданий ВПР, выполненных на компьютере | 09.04.2025 | Федеральный организатор |

Не внесены сведения в Паспорт ОО в ФГИС ФИС ОКО

| АТЕ | Наименование ОО | Статус | АТЕ | Наименование ОО | Статус |
|-----------------------|-----------------------------|--------------|----------------------|-----------------------------|--------------|
| Александровский район | МКОУ СОШ с. Назино | Не приступал | Кожевниковский район | МБОУ Новопокровская ООШ | Не приступал |
| Александровский район | МБОУ ООШ п. Октябрьский | Не приступал | Кожевниковский район | МБОУ Новосергеевская ООШ | Не приступал |
| Александровский район | МОУ СОШ с. Новоникольское | В работе | Кожевниковский район | МБОУ Вороновская СОШ | В работе |
| Асиновской район | МБОУ ВСОШ № 9 | Не приступал | Кожевниковский район | МАОУ Кожевниковская СОШ № 2 | В работе |
| ЗАТО Северск | МБОУ СОШ № 90 | Не приступал | Кожевниковский район | МБОУ Осиновская СОШ | В работе |
| ЗАТО Северск | МБОУ Северский лицей | В работе | Кожевниковский район | МБОУ Песочнодубровская СОШ | В работе |
| Кожевниковский район | МОУ Базойская ООШ | Не приступал | Кожевниковский район | МБОУ Уртамская СОШ | В работе |
| Кожевниковский район | МБОУ Кожевниковская СОШ № 1 | Не приступал | Кожевниковский район | МБОУ Батуринская ООШ | Не приступал |
| Кожевниковский район | МОУ Малиновская ООШ | Не приступал | Колпашевский район | МБОУ Саровская СОШ | Не приступал |
| Кожевниковский район | МБОУ Староювалинская СОШ | Не приступал | Колпашевский район | МКОУ Копыловская ООШ | В работе |
| Кожевниковский район | МБОУ Староювалинская СОШ | Не приступал | Кривошеинский район | МБОУ Белобугорская ООШ | В работе |
| Кожевниковский район | МБОУ Чилинская СОШ | Не приступал | Тегульдетский район | МКОУ Четь-Конторская ООШ | В работе |
| Кожевниковский район | МБОУ Чилинская СОШ | Не приступал | Чаинский район | МАОУ Подгорнская СОШ | Не приступал |
| Кожевниковский район | МОУ Елгайская ООШ | Не приступал | Чаинский район | МБОУ Варгатёрская ООШ | Не приступал |
| Кожевниковский район | МОУ Елгайская ООШ | Не приступал | Чаинский район | МБОУ Усть-Бакчарская СОШ | В работе |

Не внесены сведения об ОО в ФГИС ФИС ОКО

| Муниципалитет | Наименование ОО | Статус |
|--------------------|-------------------------|--------------|
| Асиновский район | МБОУ ВСОШ №9 | В работе |
| г.о. Стрежевой | МБОУ СОШ №2 | В работе |
| г.о. Стрежевой | МБОУ СОШ №5 | Не приступал |
| Парабельский район | МБОУ Шпалозаводская СОШ | Не приступал |

Данные на 10.00
26.02.2025



Срок внесения
данных –
26.02.2025

Подготовка к проведению ВПР

ПОРЯДОК и ПЛАН-ГРАФИК



порядок проведения ВПР
план-график проведения ВПР

ИНСТРУКТИВНЫЕ МАТЕРИАЛЫ



- ✓ для региональных/муниципальных координаторов
- ✓ для ответственных организаторов в ОО
- ✓ для организаторов в аудитории
- ✓ для экспертов по проверке работ

ОНЛАЙН-КОНСУЛЬТАЦИИ



консультирование в режиме вопрос-ответ через «Форум технической поддержки ВПР» в ГИС ФИС ОКО
техническая поддержка во время проведения ВПР работает круглосуточно
Региональный уровень - вебинары

ТЕХНИЧЕСКАЯ ПОДДЕРЖКА



консультирование региональных/муниципальных координаторов и ответственных организаторов в ОО по электронной почте технической поддержки vprhelp@fioco.ru
Региональный уровень - эл.почта; телефонная связь

Техническая поддержка

ЦОКО: Лебедева Елена Петровна, 8 (3822) 90-63-27, kep@ege.tomsk.ru
Пивоваров Вячеслав Олегович 8 (3822) 90-63-25, pvo@ege.tomsk.ru

ФИОКО: вопросы технического характера направлять на адрес технической поддержки vprhelp@fioco.ru.

Вопросы о порядке проведения и мониторинге хода проведения ВПР можно задавать в разделе «Форум технической поддержки ВПР» в ФИС ОКО (<https://help-fisoko.obrnadzor.gov.ru>).



Техническая поддержка

help-fisoko.obrnadzor.gov.ru Главная - Форум технической поддержки

технической поддержки (Главная)

Форумы

- Форум поддержки "Муниципальные механизмы"
- Форум поддержки "Региональные механизмы"
- Форум поддержки НИКО
- Форум поддержки ОКУ
- Форум поддержки СПО
- Форум технической поддержки ВПР
- Форум технической поддержки. Оценка по модели PISA
- Форум экспертов "Муниципальные механизмы"
- Форум экспертов ВПР
- Форум экспертов СПО



Специалисты, привлекаемые к проведению ВПР

На уровне субъекта Российской Федерации:

- ✓ Региональный координатор
- ✓ Муниципальные координаторы
- ✓ Эксперты** по проверке работ*
- ✓ Независимые наблюдатели*

На уровне образовательной организации:

- ✓ Ответственный организатор в ОО
- ✓ Организаторы в аудитории
- ✓ Технический специалист
- ✓ Эксперты по проверке работ

* в рамках выборочного проведения ВПР с контролем объективности результатов

**Требования к эксперту:
Опыт преподавания соответствующего предмета у экспертов, участвующих в проверке, должен составлять не менее трех лет.

Выдача кодов участникам ВПР

Каждому участнику присваивается уникальный в рамках ОО пятизначный код участника

Присвоение Кодов участников ВПР в Томской области с 2025 года будут выдаваться на региональном уровне **через ИС «Паспорт школы»**

Автоматическая генерация кодов и бумажного протокола проведения ВПР в ИС Паспорт школы

Необходимость выверки данных учащихся ОО, которые будут участвовать в ВПР до 01.04.2025

ПРОТОКОЛ ПРОВЕДЕНИЯ

Дата проведения Предмет Класс
 □□□□□□ □□ □□

ВСЕРОССИЙСКИЕ ПРОВЕРОЧНЫЕ РАБОТЫ

| Код | Номер аудитории | ФИО учащегося |
|-------|--------------------|---------------|
| 40001 | | |
| 40002 | | |
| 40003 | | |
| 40004 | | |
| 40005 | | |
| 40006 | | |
| 40007 | | |
| 40008 | | |
| 40009 | | |
| 40010 | | |
| 40011 | | |
| 40012 | | |
| 40013 | | |
| 40014 | | |
| 40015 | | |
| 40016 | | |
| 40017 | | |
| 40018 | | |
| 40019 | | |
| 40020 | | |

Дата проведения _____

ФИО и подпись организатора _____

ФИО и подпись наблюдателя _____

Коды для выдачи участникам

Дата проведения Предмет Класс
 □□□□□□ □□ □□

ВСЕРОССИЙСКИЕ ПРОВЕРОЧНЫЕ РАБОТЫ

| Код | Код |
|-------|-------|
| 40001 | 40011 |
| 40002 | 40012 |
| 40003 | 40013 |
| 40004 | 40014 |
| 40005 | 40015 |
| 40006 | 40016 |
| 40007 | 40017 |
| 40008 | 40018 |
| 40009 | 40019 |
| 40010 | 40020 |

Проведение работ на бумажном носителе



ВНИМАНИЕ!

Иностранные языки:

Без раздела «говорение».

Информатика:

1 часть – на бумажном носителе;

2 часть – с использованием ПК

Проведение ВПР с использованием ПК

ОО может выбрать форму проведения ВПР

на бумажном носителе

с использованием компьютера*



предметы с использованием компьютера

в 5 классах:

История, Биология

в 6 – 8 классах:

История, Биология, География, Обществознание

**ОО с большим количеством участников:*

проведение ВПР с использованием компьютера возможно в несколько сессий в рамках выбранной даты или в течение нескольких дней (не более пяти дней) в рамках периода проведения ВПР с использованием компьютера

**Эксперты получают доступ к системе удаленной проверки заданий «Эксперт»*

Проведение ВПР с использованием ПК

| Компонент | Конфигурация |
|-----------------------|---|
| Операционная система | Под управлением операционной системы семейства Windows или Linux для платформ x86, x64. |
| Центральный процессор | Минимальная конфигурация: одноядерный, минимальная частота 3,0 ГГц, Рекомендуемая конфигурация: двухъядерный, минимальная частота 2 ГГц. |
| Оперативная память | Минимальный объем: от 2 ГБ, Рекомендуемый объем: от 4 ГБ. |
| Память на диске | От 10 ГБ |
| Оборудование | Манипулятор «мышь». Клавиатура. Видеокарта и монитор: разрешение не менее 1024 по горизонтали, не менее 768 по вертикали. |
| Дополнительное ПО | Яндекс.Браузер актуальной версии Требуется стабильное подключение к сети Интернет +ПО для проведения информатики |

Основные этапы проведения ВПР

- Скачивание архивов с материалами по предмету в ЛК ГИС ФИС ОКО
- Печать 2-х вариантов проверочных работ в равном количестве в формате .pdf для каждого участника по количеству участников
- Передача проверочных работ с ответами участников по окончании работы из каждой аудитории ответственному организатору ОО
- Проверка работ
- Заполнение формы сбора результатов и загрузка в ЛК ГИС ФИС ОКО

На бумажном носителе



- Получение реквизитов доступа к работе
- Выдача реквизитов участникам
- Выполнение проверочной работы
- Заполнение электронных протоколов
- Проверка работ (дистанционно)

С использованием компьютера



Объективность проведения ВПР

Объективность
процедуры
(позиция ОО)

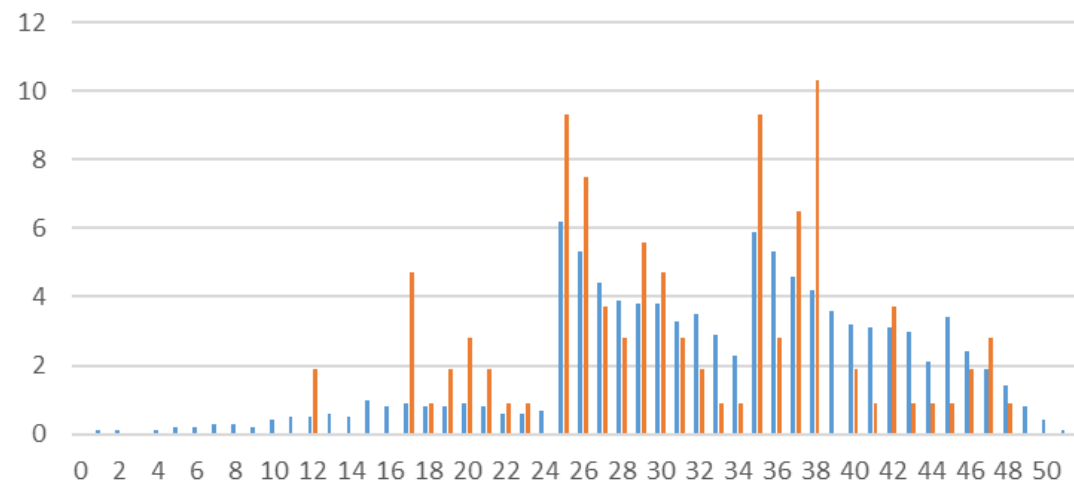
Проведение

Наблюдатели
Независимые
организаторы

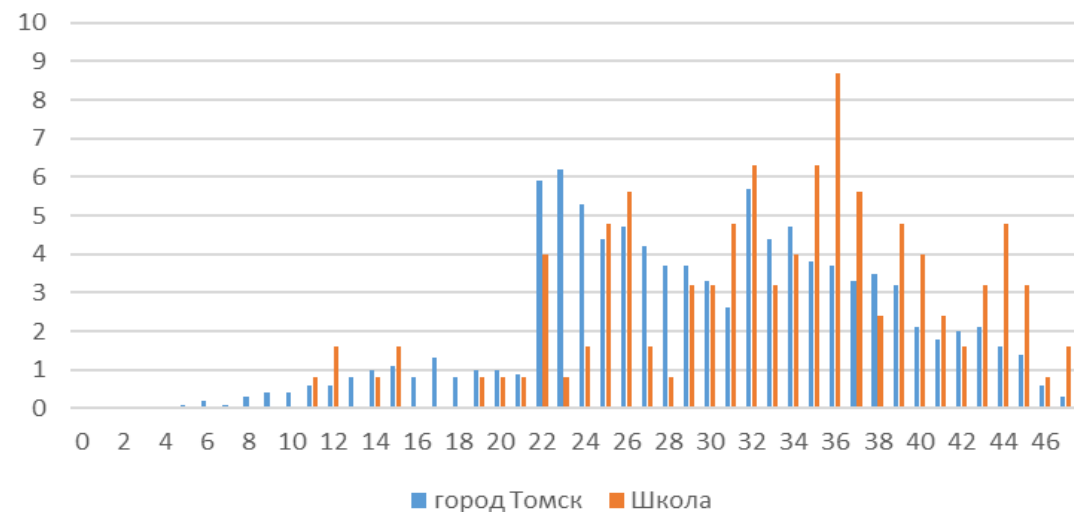
Проверка

Критериальное
оценивание
Независимые
эксперты

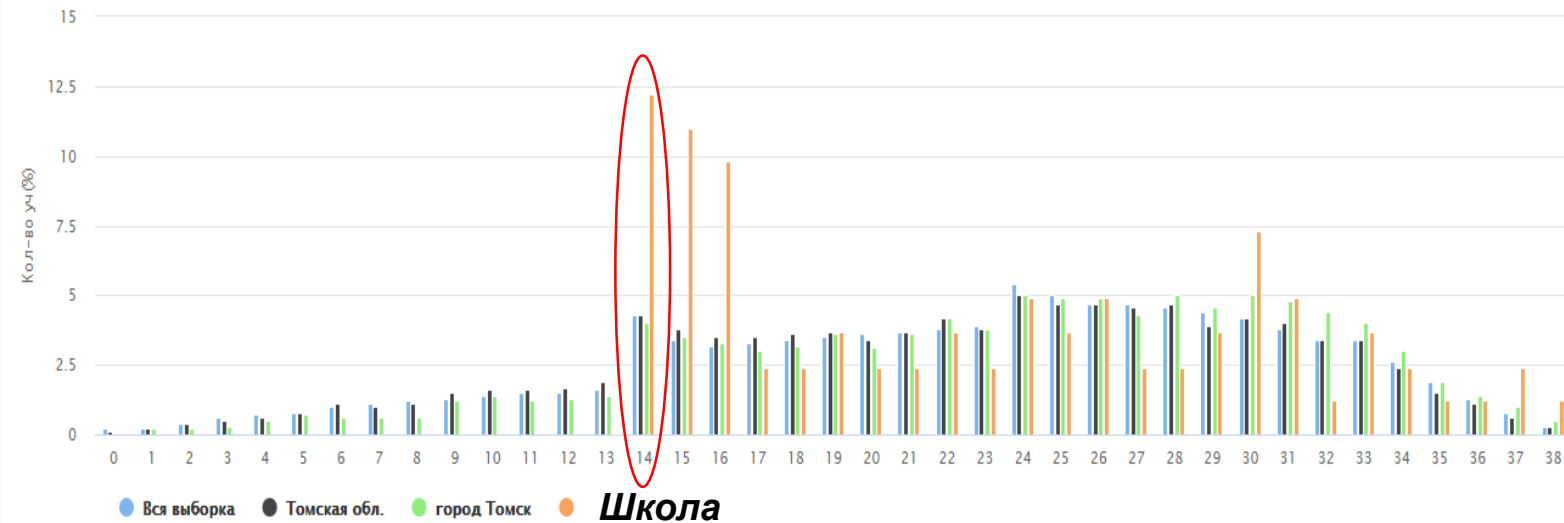
6 класс, рус.яз



7 класс, рус.яз



Объективность проведения ВПР

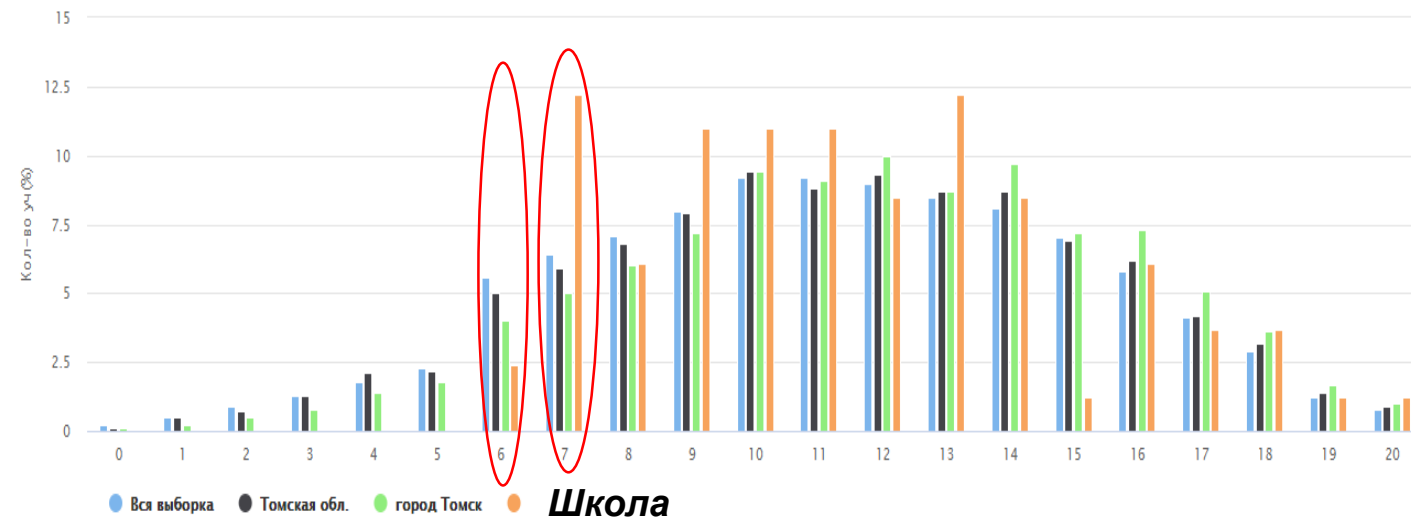


Рекомендации по переводу первичных баллов в отметки по пятибалльной шкале

| Отметка по пятибалльной шкале | «2» | «3» | «4» | «5» |
|-------------------------------|------|-------|-------|-------|
| Первичные баллы | 0–13 | 14–23 | 24–32 | 33–38 |

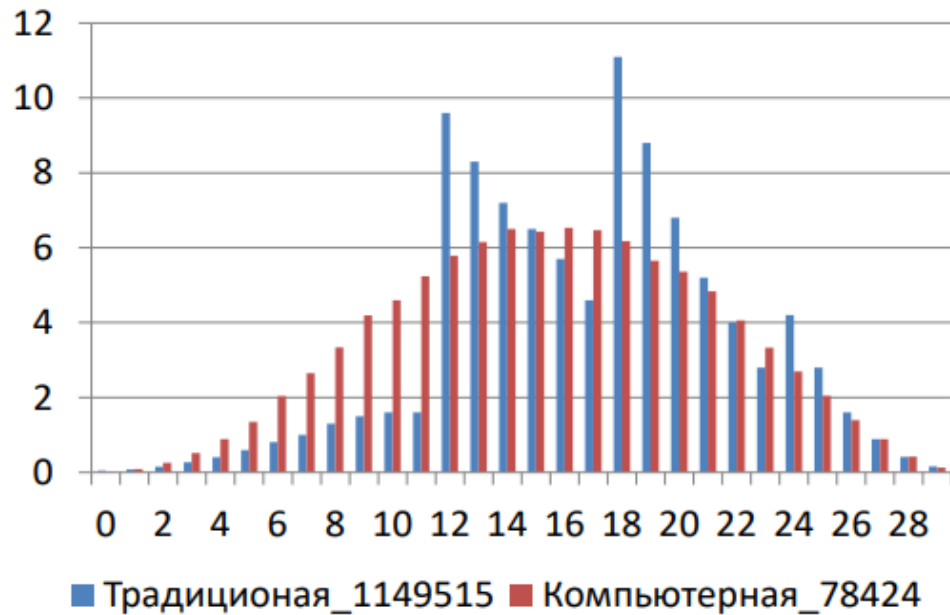
Рекомендации по переводу первичных баллов в отметки по пятибалльной шкале

| Отметка по пятибалльной шкале | «2» | «3» | «4» | «5» |
|-------------------------------|-----|-----|-------|-------|
| Первичные баллы | 0–5 | 6–9 | 10–14 | 15–20 |

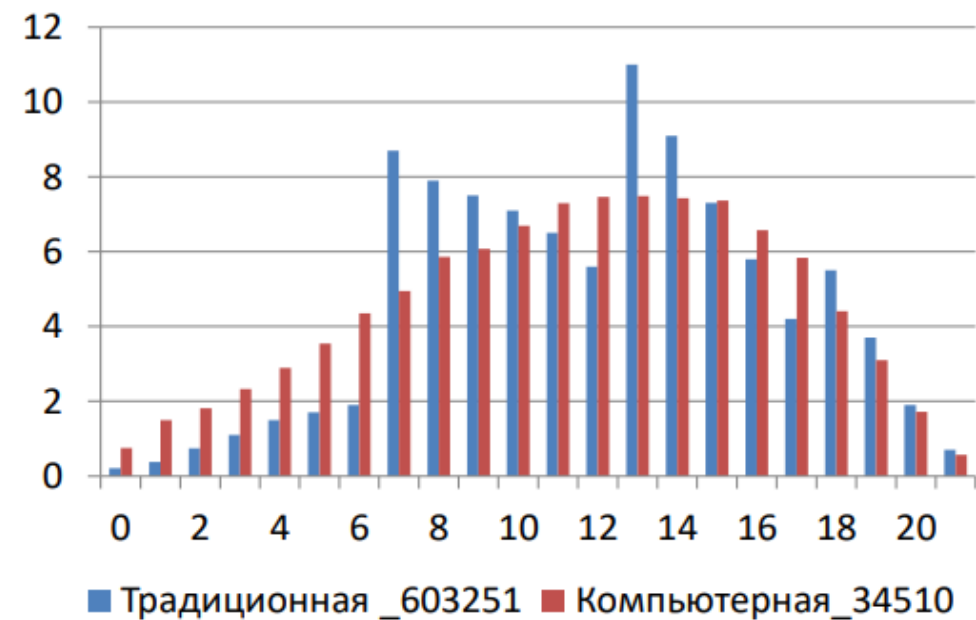


Объективность проведения ВПР

Биология ВПР 2022. 5 класс



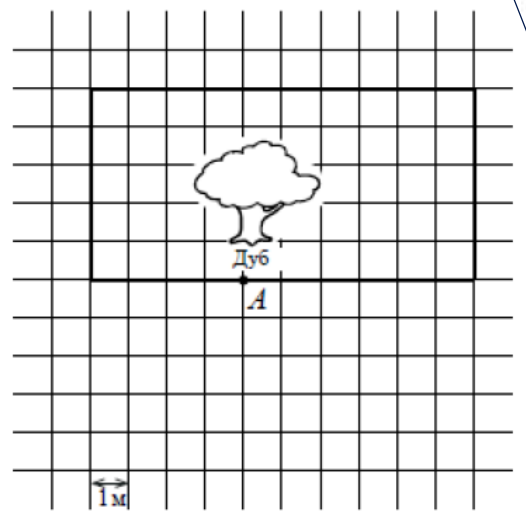
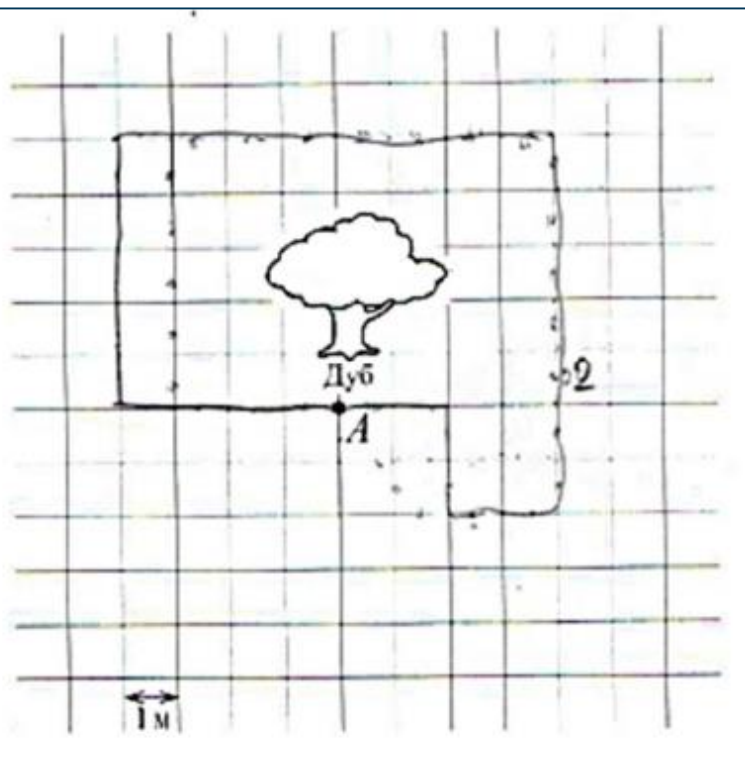
Обществознание ВПР 2022. 6 класс



Из презентации Станченко С.В., конференция по ОКО, Москва, 24-25 ноября 2022 г.

Критериальный подход к оцениванию ВПР

Изобразите на рисунке какой-нибудь путь вокруг дуба, ведущий из точки А в точку А. Длина пути должна равняться 30 м.



13 Найдите стилистически окрашенное слово в предложениях 21–22, выпишите это слово. Подберите и запишите синоним к этому слову.

1

Ответ. Старое слово. Старинное

1

13 Найдите стилистически окрашенное слово в предложениях 21–22, выпишите это слово. Подберите и запишите синоним к этому слову.

0

Ответ. Сурьезность - Сурьезное

1

Контактная информация

8 (3822) 90-63-24

8 (3822) 90-63-25

8 (3822) 90-63-27

8 (3822) 90-63-29





Спасибо



Пивоваров Вячеслав Олегович



8 (3822) 90-63-25



pvo@ege.tomsk.ru



www.coko.tomsk.ru



<https://t.me/+ZYq1b98likgzMDNi>

