

МУНИЦИПАЛЬНОЕ БЮДЖЕТНОЕ ОБЩЕОБРАЗОВАТЕЛЬНОЕ
УЧРЕЖДЕНИЕ «СРЕДЕЯЯ ОБЩЕОБРАЗОВАТЕЛЬНАЯ ШКОЛА № 88
ИМЕНИ А.БОРОДИНА И А.КОЧЕВА»

РАССМОТРЕНО

МО учителей начальных
классов МБОУ «СОШ
№ 88 им. А.Бородина и
А.Кочева» (протокол №1
от 30.08 2023 г.)

СОГЛАСОВАНО

Заместитель директора
по УМР МБОУ «СОШ № № 88 им.
А.Бородина и А.Кочева»

Смолонская М.А.
(ФИО)

УТВЕРЖДЕН

Приказ МБОУ «СОШ № № 88
им. А.Бородина и А.Кочева»

от 05.09 2023 г. № 266

ФОНД ОЦЕНОЧНЫХ СРЕДСТВ

По технологии

для обучающихся с тяжелыми нарушениями речи (ТНР)
(вариант 5.1)

2-4 классы

Разработчики:
ФИО Свитова Е.И.

Северск 2023

МУНИЦИПАЛЬНОЕ БЮДЖЕТНОЕ ОБЩЕОБРАЗОВАТЕЛЬНОЕ УЧРЕЖДЕНИЕ
«СРЕДЕЯЯ ОБЩЕОБРАЗОВАТЕЛЬНАЯ ШКОЛА № 88 ИМЕНИ А.БОРОДИНА И
А.КОЧЕВА»

КОНТРОЛЬНО-ОЦЕНОЧНЫЕ СРЕДСТВА
по технологии для обучающихся с тяжелыми нарушениями речи (ТНР)
(вариант 5.1)

для 2 класса

Разработчик: Свитова Е.И.

Северск 2023

**Комплекты контрольно-оценочных средств
в соответствии с примерным перечнем
по технологии для обучающихся с тяжелыми нарушениями
речи (ТНР)
(вариант 5.1)**

2 класс

**Комплекты контрольно-оценочных средств
в соответствии с примерным перечнем**

по технологии

Входная контрольная работа №1

Входная контрольная работа

1. Технология – это:

- А) знания о технике
- Б) последовательность изготовления изделия из материала
- В) способ выполнения работы

2. Какой материал используется на уроках технологии.

- А) Бумага, пластилин, природный материал
- Б) Доски, гвозди, кирпичи
- В) Железо, отвертки, секатор

3. Как правильно передавать ножницы.

- А) Лезвиями вперед
- Б) Кольцами вперед
- В) Можно кинуть

4. Что такое оригами?

- А) Искусство складывания фигурок из бумаги
- Б) Искусство вырезания фигурок из бумаги
- В) Обрывная мозаичная аппликация

5. Что используется при работе с бумагой?

- А) Стека
- Б) Иголки
- В) Ножницы

6. При помощи чего скрепляется бумага?

- А) кнопок
- Б) пластилина
- В) клея

7. Орнамент – это:

- А) узор
- Б) повторяющийся узор
- В) узор из листьев или бумаги

8. Инструмент для работы с пластилином – это:

- А) стека
- Б) ножницы
- В) нитки

9. Для чего нужен шаблон?

- А) чтобы получить много одинаковых деталей
- Б) чтобы получить одну деталь

10. При разметке симметричных деталей применяют:

- А) целую фигуру
- Б) шаблон половинки фигуры

Ключи

Ответы :	
1.	Б
2.	А
3.	Б
4.	А
5.	В
6.	В
7.	Б
8.	А
9.	А
10.	Б

Контрольная работа № 2

1. Чертёжные инструменты – это:

- А) игла
- Б) линейка
- В) ножницы

2. При изготовлении аппликации из цветной бумаги:

- А) детали сколачиваются гвоздями
- Б) детали сшиваются
- В) детали склеиваются

3. По одному чертежу можно изготовить:

- А) одну деталь
- Б) много одинаковых деталей

4. Измерение по линейке надо начинать:

- А) от 0 см
- Б) от 1 см
- В) от края линейки

5. Как должны прилегать друг к другу при плетении полоски бумаги?

- А) не очень плотно
- Б) плотно

6. Что такое аппликация?

- А) выравнивание
- Б) способ создания изображений, когда на бумагу, ткань или другую основу накладывают и приклеивают разноцветные части композиции из ткани, бумаги, цветов, листьев, семян и других материалов

7. Какими способами неподвижное соединение можно сделать подвижным?

- А) склеивание
- Б) сшивание
- В) шарнирное соединение

8. Как называется колющий инструмент, используемый для прокалывания плотных материалов?

- А) шило
- Б) ножницы
- В) иголка

9. Кто задумывает и проектирует здания?

- А) архитектор
- Б) строитель
- В) водитель

10. Как можно размягнуть пластилин?

- А) горячей водой
- Б) разогреть теплом своих рук
- В) разогреть на батарее

Ключи

Ответы :	
1.	Б
2.	В
3.	Б
4.	А
5.	Б
6.	Б
7.	В
8.	А
9.	А
10.	Б

Итоговая контрольная работа

1. Что такое ткань?

- А) материал, созданный человеком
- Б) природный материал

2. Один из самых красивых способов украшения одежды – это:

- А) мережка
- Б) вышивка
- В) строчка

3. Как называется один из самых распространённых видов вышивания в России?

- А) цепочка
- Б) змейка
- В) вышивка крестиком

4. Выбери инструмент для вышивки:

- А) игла
- Б) нож
- В) карандаш

5. Что такое фон?

- А) основной цвет бумаги, на который приклеиваются детали композиции;
- Б) цветовая гамма.

6. Для чего нужен подкладной лист?

- А) Для удобства
- Б) чтобы не пачкать стол

7. Оригами – это...

- А) блюдо японской кухни;
- Б) техника складывания из бумаги;
- В) японский национальный костюм.

8. В лесу, при сборе природного материала:

- А) в лесу нет природного материала
- Б) будешь брать всё подряд, а в классе разберёшь, что не нужно, выкинешь
- В) возьмёшь только то, что нужно для урока

9. Что такое цветовой круг?

- А) расположение цветов по порядку
- Б) размещение кисточек.
- В) смешение красок

10. Какой инструмент не нужен при работе с бумагой?

- А) ножницы
- Б) игла
- В) линейка
- Г) карандаш

Ключи

Ответы :	
1.	А
2.	Б
3.	В
4.	А
5.	А
6.	Б
7.	Б
8.	В
9.	А
10.	Б

Критерии оценивания:

Контрольная работа, тестовая работа

Оценка «5»: безошибочное выполнение всех заданий, допускается 1 ошибка и исправления.

Уровень высокий: 90% -100% от общего объёма заданий.

Оценка «4»: уровень повышенный: 60%- 89% от общего объёма заданий.

Оценка «3»: уровень базовый: 35% - 59% от общего объёма заданий.

Оценка «2»: большинство заданий не выполнено. Уровень низкий: менее 35% от общего объёма заданий.

% выполнения от максимального балла	Баллы	Оценка	Уровень
90-100%	9-10	«5»	Высокий
60-89%	6-8	«4»	Выше среднего
36-59%	3-7	«3»	Средний
35% и <	< 3	«2»	Низкий

МУНИЦИПАЛЬНОЕ БЮДЖЕТНОЕ ОБЩЕОБРАЗОВАТЕЛЬНОЕ УЧРЕЖДЕНИЕ
«СРЕДНЯЯ ОБЩЕОБРАЗОВАТЕЛЬНАЯ ШКОЛА № 88 ИМЕНИ А.БОРОДИНА И
А.КОЧЕВА»

КОНТРОЛЬНО-ОЦЕНОЧНЫЕ СРЕДСТВА
по технологии для обучающихся с тяжелыми нарушениями речи (ТНР)
(вариант 5.1)

для 3 класса

Разработчик: Свитова Е.И.

Северск 2023

**Комплекты контрольно-оценочных средств
в соответствии с примерным перечнем
по технологии для обучающихся с тяжелыми нарушениями
речи (ТНР)
(вариант 5.1)**

3 класс

Входная контрольная работа №1

Цель: определить уровень сформированности умений выполнять контурную аппликацию из ниток, по памяти, по представлению создавать сюжетную композицию.

Задание:

Выполни аппликацию на тему «Море», используя технику аппликации; перечисли техники, которые ты использовал.

Критерии оценивания работы:

Сюжет рисунка соответствует теме – 1 балл

Использует в рисунке линию горизонта – 2 балла

Соблюдены пропорции – 2 балла

Рисунок распределен по всей поверхности листа – 1 балл

Верное цветовое решение – 1 балл

Использование разных техники аппликации – 2 балла

Верно перечислил техники – 2 балла

Максимальный 10-11 б. – «5»
Повышенный (функциональный) 7-9 б. – «4»
Базовый (необходимый предметный) 5-6 б. – «3»
Недостаточный уровень менее 5 баллов – «2»

Контрольная работа по итогам первого полугодия

Цель: определить уровень сформированности у обучающихся знаний, умений, навыков за первое полугодие.

1. Аппликация из цветной бумаги.

- а). детали склеиваются
- б). детали сшиваются
- в). детали сколачиваются гвоздями

2. Что можно сделать из соломы?

- а). накрыть крышу
- б). сделать метлу
- в). сделать поделку

3. Что необходимо для уроков труда?

4. Швы для вышивания.

- а). «вперёд иголка»
- б). «назад иголка»
- в). « иголка в сторону»

5. Что такое игольница?

- а) подушечка
- б) ежика
- в) кактус

6. Как можно размягнуть пластилин?

- а) разогреть на батарее
- б) разогреть на солнце
- в) разогреть теплом своих рук

7. Как правильно передавать ножницы?

- а) кольцами вперед
- б) кольцами к себе

8. Установите правильную последовательность выполнения изделия в технике аппликации:

- Разметить детали по шаблону
- Составить композицию
- Вырезать детали
- Наклеить на фон

9. Установите соответствие:

Инструмент	Назначение инструмента
Фальцовка	Вязание
Циркуль	Шитье
Пяльцы	Проглаживание линий сгиба
Крючок	Лепка
	Построение окружности
	Вышивание
	Измерение длины

Ключи к тесту:

№ вопроса	1	2	3	4	5	6	7	8
Вариант ответа	а	в	Перечислено 5 и более предметов	а,б	а	в	а	2134
Баллы	1	1	1	1	1	1	1	1

9. Установите соответствие:

Инструмент	Назначение инструмента
Фальцовка	Вязание
Циркуль	Шитье
Пяльцы	Проглаживание линий сгиба
Крючок	Лепка
Иголка	Построение окружности
Линейка	Вышивание

Стека	Измерение длины
-------	-----------------

Максимальный 8-9 б. – «5»
Повышенный (функциональный) 6-7 б. – «4»
Базовый (необходимый предметный) 5 б. – «3»
Недостаточный уровень менее 5 баллов – «2»

**Итоговая контрольная работа
за 3 класс**

Цель: оценка овладения учащимися планируемыми результатами, на достижение которых направлено изучение предмета и освоения содержания разделов курса технологии за 3 класс начальной школы.

Вариант №1

1. Приведи несколько примеров изобретений человечества.

2. Запиши правила техники безопасности при работе с ножницами.

3. Соедини стрелками сырьё и материал.

Лён	меч
Металл	каша
Зерно	платье

4. Запиши способы размножения комнатных растений.

5. Распредели по группам фигуры: куб, прямоугольник, пирамида, квадрат, шар, треугольник, круг.

А) _____

Б) _____

6. Заполни пропуски.

Песня птицы - _____ информация.

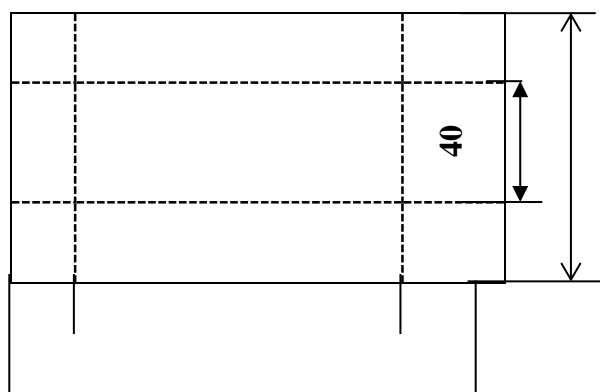
Задачи по математике в учебнике - это _____ информация.

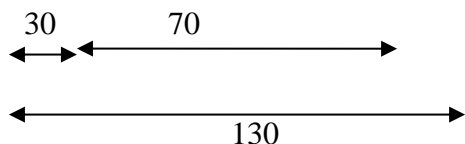
Рисунок, чертёж – это _____ информация

Практическая часть

Инструкционная карта

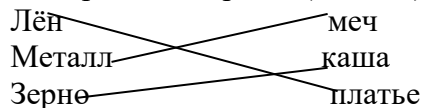
1. Рассмотрите чертёж развёртки коробки.
2. Выполните развёртку коробки на бумаге или картоне.
3. Вырежьте развёртку. Выполните разметку. Аккуратно сложите развёртку по линиям сгиба.
4. Соберите и склейте коробку.





Ответы и критерии оценивания работы:

1. Приведи несколько примеров изобретений человечества. 1 балл за каждый пример. (3 б.)
2. Запиши правила техники безопасности при работе с ножницами. 1 балл за каждый верный ответ. (3б.)
3. Соедини стрелками сырьё и материал. (3 балла).



4. Запиши способы размножения комнатных растений. 1 балл за каждый верный способ. (3 б.)
5. Распредели по группам фигуры: а) куб, пирамида, шар,
б) треугольник, круг, квадрат, прямоугольник.
1 балл за верную классификацию. (1б.)
6. Заполни пропуски. 1 балл за каждый ответ. (3 б.)

Песня птицы - устная информация.

Задачи по математике в учебнике - это письменная информация.

Рисунок, чертёж – это печатная информация

Практическая работа. 3 балла. Оценка выставляется отдельно.

Рекомендуемая шкала перевода баллов в школьные отметки:

Максимальный 14-16 б. – «5»
Повышенный (функциональный) 11-13 б. – «4»
Базовый (необходимый предметный) 9-10 б. – «3»
Недостаточный уровень менее 8 баллов – «2»

МУНИЦИПАЛЬНОЕ БЮДЖЕТНОЕ ОБЩЕОБРАЗОВАТЕЛЬНОЕ УЧРЕЖДЕНИЕ
«СРЕДЕЯЯ ОБЩЕОБРАЗОВАТЕЛЬНАЯ ШКОЛА № 88 ИМЕНИ А.БОРОДИНА И
А.КОЧЕВА»

КОНТРОЛЬНО-ОЦЕНОЧНЫЕ СРЕДСТВА
по технологии для обучающихся с тяжелыми нарушениями речи (ТНР)
(вариант 5.1)

для 4 класса

Разработчик: Свитова Е.И.

Северск 2023

**Комплекты контрольно-оценочных средств
в соответствии с примерным перечнем
по технологии для обучающихся с тяжелыми нарушениями
речи (ТНР)
(вариант 5.1)**

4 класс

Входная контрольная работа №1

Рекомендации по проведению:

1. Время выполнения работы 45 минут

Критерии оценивания

Исправления, сделанные ребенком, ошибкой не считаются.

- «5» - верно выполнено более 3/4 заданий.
- «4» - верно выполнено 3/4 заданий.
- «3» - верно выполнено 1/2 заданий.
- «2» - верно выполнено менее 1/2 заданий.

1. Что нужно надеть перед работой в мастерской:

- а) спортивный костюм
- б) спецодежду
- в) перчатки и каску

2. Каким инструментом можно работать на уроке:

- а) исправным
- б) сломанным
- в) тупым

3. Как правильно класть ножницы на стол:

- а) кольцами к себе
- б) кольцами от себя
- в) разомкнутыми

4. Как правильно передавать ножницы:

- а) разомкнутыми
- б) кольцами к себе
- в) сомкнутыми кольцами от себя

5. Выбери правильные утверждения.

Безопасность работы с иглой требует:

- а) хранить иглу в игольнице
- б) брать иглу в рот
- в) передавать иглу только в игольнице
- г) втыкать иглу в одежду
- д) пользоваться напёрстком во время работы
- е) отвлекаться во время работы с иглой
- ж) оставлять иглу на рабочем столе без нитки

6. Выбери правильный способ прокалывания деталей изделия шилом.

- а) на весу
- б) на ладони
- в) на подкладной доске

7. Выбери группу инструментов, которые потребуются для разметки окружности.

- а) ножницы, линейка
- б) линейка, циркуль
- в) циркуль, шило

8. Циркуль следует хранить

- а) в пакете
- б) в портфеле
- в) в чехле

9. Если у вас сломался инструмент, то необходимо:

- а) сидеть и ничего не делать
- б) сообщить учителю
- в) говорить с соседом по парте

10. Если вы на уроке получили травму, необходимо:

- а) помочь соседу
- б) оказать помощь себе
- в) сообщить учителю

11. Чтобы избежать травм на уроке, необходимо:

- а) соблюдать расписание уроков
- б) соблюдать технику безопасности

в) сидеть и ничего не делать

12. После окончания работы нужно:

- а) прибрать рабочее место
- б) все разбросать
- в) начать работу заново

Ключи

1	б	1 балл
2	а	1 балл
3	б	1 балл
4	в	1 балл
5	а в д	до 3-х баллов
6	в	1 балл
7	б	1 балл
8	в	1 балл
9	б	1 балл
10	в	1 балл
11	б	1 балл
12	а	1 балл

Контрольная работа №2 по итогам первого полугодия

1. Выберите и подчеркните из предложенного списка инструменты.

Канцелярский нож, клей, ножницы, игла, ткань, нитки, линейка, бумага, шило.

2. Выбери правильные утверждения.

Безопасность работы с иглой требует:

- а) хранить иглу в игольнице
- б) брать иглу в рот
- в) передавать иглу только в игольнице
- г) втыкать иглу в одежду
- д) пользоваться напёрстком во время работы
- е) отвлекаться во время работы с иглой
- ж) оставлять иглу на рабочем столе без нитки

3. Перед тобой правила безопасной работы с одним из часто используемых в работе веществ.

Это опасное химическое вещество. При работе с ним необходимо соблюдать осторожность. При попадании вещества на кожу или в глаза промойте их водой. При необходимости обратитесь к врачу. По окончании работы тщательно вымойте руки с мылом.

Запиши название этого вещества.

4. Соедини стрелками название изделия с названием материала, из которого его можно изготовить.

Название изделия:

корпус автомобиля
фломастер
майка-футболка
учебник

Название материала:

пластмасса
хлопок
древесина
металл

5. Установите правильную последовательность выполнения изделия в технике аппликации цифрами:

- Наклеить на фон
- Составить композицию
- Разметить детали по шаблону
- Вырезать детали

6. Закончи предложение. Для изготовления изделия в технике оригами используют...

- а) бумагу
- б) глину
- в) ткань
- г) соленое тесто

7. Ты решил(а) приготовить подарок другу (подруге) на день рождения мягкую игрушку.

Мама приготовила следующие материалы: кружева, тесьму, блестки, вату, цветную бумагу, нитки, картон, пластик, семена растений, иголку, клей, краски, пластилин, ткань.

Запиши наиболее подходящие материалы, которые можно использовать при его изготовлении:

8. Рядом с твоим домом установили три бака для раздельного сбора бытового мусора.

Какие предметы ты положишь в бак «бумага»? Отметь +.

1)	сломанные лыжи
2)	порванный полиэтиленовый пакет
3)	коробку из-под обуви
4)	исписанную тетрадь по математике
5)	использованный картон для поделок

9. Выбери группу материалов, которые относятся к природным:

- а) пластилин, фольга, бумага
- б) желуди, глина, шишки
- в) краски, ткань, конструктор
- г) картон, песок, парусина

10. Что запрещается делать на уроке технологии?

- а) бегать с ножницами, иголками
- б) работать, слушать учителя
- в) использовать инструмент по назначению
- г) внимательно изучать материал
- д) брать иголки в рот, вкалывать в одежду, оставлять на столе, терять
- е) работать четко по инструкции

11. Соедини линиями части персонального компьютера с их назначением:

монитор	управление
клавиатура	мозг
мышь	экран
системный блок	набор текста

Ключи к контрольной работе

1	Канцелярский нож, ножницы, игла, линейка, шило.	1 балл
---	---	--------

2	а в д	до 3-х баллов
3	клей	1 балл
4	корпус автомобиля - металл фломастер - пластмасса майка – футболка - хлопок учебник - древесина	до 4 баллов
5	4 Наклеить на фон 1 Составить композицию 2 Разметить детали по шаблону 3 Вырезать детали	3 балла
6	а	1 балл
7	кружева, тесьму, блески, вату, нитки, иголку, ткань.	1 балл
8	коробку из-под обуви, исписанную тетрадь по математике, использованный картон для поделок	до 3 баллов
9	б	1 балл
10	а д	до 2 баллов
11	монитор - экран клавиатура - набор текста мышь - управление системный блок - мозг	до 4 баллов

Максимальное количество баллов: **24**

Итоговая контрольная работа

Работа представлена в двух вариантах

1. Работать – это значит:

- а) трудиться, выполнять дело, создавать что-либо;
- б) играть;
- в) трудиться и играть;
- г) спать.

2. Подпиши сверху, в каком порядке выполняют аппликацию?

- а) вырежи; б) разметь детали; в) приклей; г) придумай композицию

3. Кто ведёт разведку месторождений?

- а) водитель; б) геолог; в) архитектор; г) археолог

4. Найди соответствие и соедини линиями

водитель

швейная машина

швея	автобус
гончар	половник
повар	кувшин

5. Конструктора какого вида НЕ бывает?

а) пластилинового; б) металлического; в) строительного; г) ЛЕГО.

6. Выбери ответ, который НЕ относится к правилам безопасной работы с иглой и булавками:

- а) храни в игольнице;
- б) вкалывай в одежду;
- в) не бери в рот;
- г) не подноси близко к глазам.

7. Мастер, делающий посуду из глины – это:

а) гончар; б) архитектор; в) скульптор; г) дизайнер

8. Перед вами правила безопасной работы с одним из часто используемых в работе инструментов:

Этот инструмент нужно передавать своему товарищу, держа его за лезвие; во время работы с ним нельзя отвлекаться и размахивать им; на столе этот инструмент должен лежать с сомкнутыми лезвиями.

Назовите этот инструмент: _____

9. К швейным материалам относится

а) фольга; б) нитки; в) бумага; г) картон

10. Соедини линиями части персонального компьютера с их назначением:

Монитор	Набор текста
Клавиатура	Экран
Мышь	Мозг
Системный блок	Управление

Ключи ответов

1	2	3	4	5	6	7	8	9	10
а	г,б,а,в	б	<p>водитель - автобус;</p> <p>швея - швейная машина;</p> <p>гончар - кувшин;</p> <p>повар - половник</p>	а	б	а	ножницы	б	<p>монитор – экран;</p> <p>клавиатура – набор текста;</p> <p>мышь – управление;</p> <p>системный блок - мозг</p>