

МУНИЦИПАЛЬНОЕ БЮДЖЕТНОЕ ОБЩЕОБРАЗОВАТЕЛЬНОЕ
УЧРЕЖДЕНИЕ «СРЕДЕЯЯ ОБЩЕОБРАЗОВАТЕЛЬНАЯ ШКОЛА № 88
ИМЕНИ А.БОРОДИНА И А.КОЧЕВА»

РАССМОТРЕНО

МО учителей начальных
классов МБОУ «СОШ
№ 88 им. А.Бородина и
А.Кочева» (протокол №1
от 30.08 2023 г.)

СОГЛАСОВАНО

Заместитель директора
по УМР МБОУ «СОШ № № 88 им.
А.Бородина и А.Кочева»

Смолонская М.А.
(ФИО)

УТВЕРЖДЕН

Приказ МБОУ «СОШ № № 88
им. А.Бородина и А.Кочева»

от 05.09 2023 г. № 266

ФОНД ОЦЕНОЧНЫХ СРЕДСТВ

ПО ОКРУЖАЮЩЕМУ МИРУ

для обучающихся с нарушениями опорно-двигательного аппарата (НОДА)
(вариант 6.1)

2-4 классы

Разработчики:
Мазнева О.К.
Левченко К.В.
Шайсламова Г.З.
Калиниченко Н.И.
Лобко Т.А

Северск 2023

МУНИЦИПАЛЬНОЕ БЮДЖЕТНОЕ ОБЩЕОБРАЗОВАТЕЛЬНОЕ
УЧРЕЖДЕНИЕ «СРЕДЕЯЯ ОБЩЕОБРАЗОВАТЕЛЬНАЯ ШКОЛА № 88
ИМЕНИ А.БОРОДИНА И А.КОЧЕВА»

КОНТРОЛЬНО-ОЦЕНОЧНЫЕ СРЕДСТВА

по окружающему миру для обучающихся с нарушениями опорно-двигательного
аппарата (НОДА)
(вариант 6.1)

для 2 класса

Разработчики:
Мазнева О.К.
Калиниченко Н.И.
Левченко К.В.

Северск 2023

**Комплекты контрольно-оценочных средств
в соответствии с примерным перечнем
ПО ОКРУЖАЮЩЕМУ МИРУ для обучающихся с нарушениями опорно-
двигательного аппарата (НОДА)
(вариант 6.1)**

2 класс

Входная контрольная работа № 1

Вариант №1

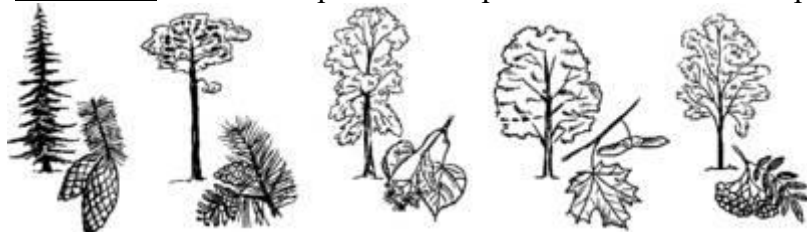
Задание 1. Подчеркни только осенние месяцы.

Сентябрь, январь, декабрь, октябрь, февраль, ноябрь, март.

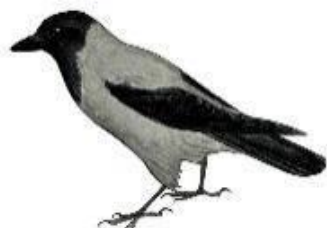
Задание 2. Когда улетают перелётные птицы? Подчеркни правильный ответ.

1) осенью 2) зимой 3) весной 4) летом

Задание 3 На какой картинке изображён клён? Обведи правильный ответ.



Задание 4. Какая птица изображена на картинке? Укажи стрелкой



1) ворона

2) голубь

3) снегирь

Задание 6. Обведи только перелётных птиц.

1) воробей

2) грач

3) скворец

Задание 7. Подчеркни только хищников.

1) заяц

3) корова

2) тигр

4) орёл

Задание 8. Сколько ног у пауков, обведи правильный ответ.

1) 2

2) 4

3) 6

4) 8

Задание 9. Соедини стрелками.



осязание

слух

обоняние

зрение

вкус

Задание 10. Как называется орган человека, который помогает различать разные цвета?

Отметь правильный ответ.

1) ухо

3) рука

2) глаз

4) нос

Задание 13. Раскрась Государственный флаг нашей страны.

1(Б)	Соотносить изученные природные объекты и явления с их описаниями или характерными свойствами	Сентябрь, октябрь, ноябрь.	Март, апрель, март.	По одному баллу за каждое задание
2(Б)	Соотносить изученные природные объекты и явления	1	3	1
3(Б)	Различать изученные объекты и явления живой природы по рисункам, фотографиям и схемам	4я картинка	1я картинка	1
4(Б)	Проводить простейшую классификацию изученных объектов живой природы	1	2	1
5(Б)	Обнаруживать простейшие связи между живой и неживой природой, взаимосвязи в живой природе, использовать их для объяснения бережного отношения к природе	2,3	1,3	1
6(Б)	Сравнивать природные объекты на основе их внешних признаков или характерных свойств	2,4	1,2	1
7(Б)	Выделять основные признаки изученных объектов и явлений живой и неживой природы	4	3	1

8(Б)	Различать органы чувств человека	Рука,ухо,нос,глаз, язык.	Рука,ухо,нос,глаз,язык	1
9(Б)	Различать органы чувств человека	2	4	1
10(Б)	Различать государственные символы Российской Федерации	Белый, синий, красный	Белый, синий, красный	1
				12

Оценка результатов контрольной работы:

12 - 11 баллов - «5»

10 – 9 баллов – «4»

8 - 6 баллов – «3»

Менее 6 баллов - «2»

Контрольная работа №2

Вариант №1

1. Определи, у каких растений один твёрдый, древесный ствол.

А) Травы; Б) Кустарники В) Деревья.

2. Установи соответствие.

Звери	две ноги, два крыла, перья
Птицы	четыре ноги, шерсть
Рыбы	шесть ног
Насекомые	плавники, чешуя

3. Какие действия человека не вредят природе?

А) Отлавливание божьих коровок; Б) Вырубка леса;
В) Использование ядохимикатов; Г) Посадка растений;

4. Какие прядильные культурные растения человек использует для получения тканей?

А) Хлопок; Б) Пшеница; В) Лен; Г) Овёс.

5. Запиши названия трёх диких животных:

6. Какие растения относятся к комнатным растениям?

А) Герань, фиалка, традесканция.
Б) Ирис, колокольчики, нарцисс.
В) Плющ, шиповник, кактус.

9. К какому врачу ты обратишься, если твой домашний питомец заболел?

А) к педиатру Б) к ветеринару В) к терапевту

10. Какое растение встречается в лесу, зацветает на 15 – 17 году жизни, занесено в Красную книгу?

А) одуванчик Б) колокольчик В) венерин башмачок

Вариант №2

1. Определи, у каких растений один или несколько сочных, мягких, стеблей.

А) Травы; Б) Кустарники; В) Деревья.

2. Установи соответствие.

Насекомые	плавники, чешуя
Птицы	четыре ноги, шерсть
Звери	две ноги, два крыла, перья
Рыбы	шесть ног

3. Какое утверждение верное:

А) Лягушек надо уничтожать. Б) Ящериц надо отлавливать.
В) Нельзя брать домой детёнышей диких животных.

4. Какие зерновые культурные растения выращивает человек?

А) Хлопок; Б) Пшеница; В) Лён; Г) Овёс.

5. Запиши названия трёх домашних животных:

6. Какие растения относятся к комнатным растениям?

А) Плющ, шиповник, кактус
Б) Герань, фиалка, традесканция.
В) Ирис, колокольчики, нарцисс.

9. К какому врачу ты обратишься, если твой домашний питомец заболел?

А) к педиатру Б) к терапевту В) к ветеринару

10. Найди насекомое, которое занесено в Красную книгу.

А) стрекоза Б) божья коровка В) дровосек реликтовый

Ключи к работе:

Вариант №1

- В) Деревья.
- Звери - четыре ноги, шерсть
Птицы - две ноги, два крыла, перья
Рыбы - плавники, чешуя
Насекомые - шесть ног
- Г) Посадка растений
- В) Лён
- Медведь, лисица, волк
- А) Герань, фиалка, традесканция.
- В) Меченосец, гуппи, вуалехвост.
- В) Колли.
- Б) к ветеринару
- В) венерин башмачок

Вариант №2

- А) Травы
- Насекомые - шесть ног
Птицы - две ноги, два крыла, перья
Звери - шерсть четыре ноги
Рыбы - плавники, чешуя
- В) Нельзя брать домой детёнышей
- Б) Пшеница Г) Овёс.
- Кот, собака, морская свинка
- Б) Герань, фиалка, традесканция.
- А) Сомик, макропод, вуалехвост
- Б) Ньюфаундленд
- В) к ветеринару
- В) дровосек реликтовый

Оценивание.

В заданиях 1, 3, 6, 7, 8, 9, 10 за выбор правильного варианта ставится 1 балл. В задании 2 ставится по 1 баллу за каждое верное соответствие. В задании 4 ставится по 1 баллу за каждый верный вариант. В задании 5 ставится 1 балл за трёх верно

записанных животных. Максимальный балл за работу – 14.

«5» - 13 - 14 баллов

«4» - 10 – 12 баллов

«3» - 6 – 9 баллов

«2» - менее 6 баллов

Итоговая контрольная работа

Вариант 1

1. Назови объект неживой природы.

- | | |
|-----------|------------|
| 1) сосна | 3) ромашка |
| 2) воздух | 4) воробей |

2. Что относится к природным явлениям?

- | | |
|-----------------------|---------------------|
| 1) чтение газеты | 3) снегопад |
| 2) строительство дома | 4) встреча с другом |

3. Какое явление относится к осадкам?

- | | |
|----------|-----------|
| 1) гром | 3) радуга |
| 2) дождь | 4) ветер |

4. К какой группе животных относятся лягушки?

- | | |
|------------------|----------------|
| 1) к земноводным | 3) к насекомым |
| 2) к зверям | 4) к рыбам |

5. Что производит лёгкая промышленность?

- | | |
|-----------|-----------|
| 1) станки | 3) шерсть |
| 2) одежду | 4) кино |

6. К какому виду транспорта относится вертолёт?

- | | |
|----------------|-----------------|
| 1) к водному | 3) к воздушному |
| 2) к наземному | 4) к подземному |

7. Какие функции выполняют лёгкие?

- | | |
|----------------------|--------------------------------|
| 1) орган дыхания | 3) управляют работой организма |
| 2) орган пищеварения | 4) гоняют кровь по телу |

8. По какому телефону нужно вызывать скорую помощь?

- | | |
|-------|-------|
| 1) 01 | 3) 03 |
| 2) 02 | 4) 04 |

9. Как называется земная поверхность, которую мы видим вокруг себя?

- | | |
|--------------------|-----------------------|
| 1) горизонт | 3) Земля |
| 2) линия горизонта | 4) открытая местность |

10. Как называются углубления с крутыми склонами на равнинах?

- | | |
|----------|-----------|
| 1) горы | 3) овраги |
| 2) холмы | 4) балки |

11. Что растёт в водоёмах?

- | | |
|-------------|-----------------|
| 1) ландыш | 3) лютик |
| 2) кувшинка | 4) вороний глаз |

12. Чем ты можешь помочь родителям по дому?

- 1) починить розетку
- 2) отремонтировать утюг
- 3) потравить насекомых
- 4) сходить за хлебом

13. Как нужно вести себя в автобусе?

- 1) громко смеяться
- 2) толкать пассажиров, если мало места
- 3) уступать места пожилым людям
- 4) ехать на нижней подножке

Вариант 2

1. Что относится к живой природе?

- 1) Солнце
- 2) воздух
- 3) мухомор
- 4) лодка

2. Назови природное явление, не связанное с изменением сезона

- 1) сильный ветер
- 2) листопад
- 3) таяние льда
- 4) появление почек на деревьях

3. Назови погодное явление

- 1) течение реки
- 2) снегопад
- 3) восход солнца
- 4) прилёт птиц

4. Назови группу животных, к которым относится бабочка

- 1) насекомые
- 2) земноводные
- 3) птицы
- 4) звери

5. Что не относится к сельскохозяйственному труду?

- 1) уборка урожая
- 2) пошив одежды
- 3) выпас скота
- 4) посевные работы

6. Укажи специальный вид транспорта

- 1) метро
- 2) самолёт
- 3) аварийная газовая служба
- 4) автобус

7. Какова функция желудка?

- 1) орган дыхания
- 2) разносит кровь по телу
- 3) там находится мозг
- 4) орган пищеварения

8. По какому телефону звонить, если незнакомый человек пытается открыть дверь?

- 1) 01
- 2) 02
- 3) 03
- 4) 04

9. Куда должен указывать синий конец стрелки компаса?

- 1) на юг
- 2) на север
- 3) на запад
- 4) всё равно

10. Как называют реку, впадающую в другую реку?

- 1) исток
- 2) устье
- 3) приток
- 4) рукав

11. Что ты возьмёшь с собой в театр на спектакль?

- 1) бинокль
- 3) бутерброд

МУНИЦИПАЛЬНОЕ БЮДЖЕТНОЕ
ОБЩЕОБРАЗОВАТЕЛЬНОЕ УЧРЕЖДЕНИЕ «СРЕДЕЯЯ
ОБЩЕОБРАЗОВАТЕЛЬНАЯ ШКОЛА № 88 ИМЕНИ
А.БОРОДИНА И А.КОЧЕВА»

КОНТРОЛЬНО-ОЦЕНОЧНЫЕ СРЕДСТВА
по окружающему миру для обучающихся с нарушениями опорно-
двигательного аппарата (НОДА)
(вариант 6.1)

для 3 класса

Разработчики:
Шайсламова Г.З.
Левченко К.В.

Северск 2023
Комплекты контрольно-оценочных средств
в соответствии с примерным перечнем
ПО ОКРУЖАЮЩЕМУ МИРУ для обучающихся с нарушениями опорно-
двигательного аппарата (НОДА)
(вариант 6.1)

3 класс
I четверть

Входная контрольная работа

Вариант №1

1. Какого месяца не хватает?

Март, апрель, _____, июнь

2. Укажи предмет живой природы.

А) Солнце Б) камни В) Луна Г) трава

3. Укажи, в какое время года можно наблюдать набухание почек, появление листьев, прилёт птиц?

А) зимой Б) весной В) летом Г) осенью

4. В какой группе перечислены только дикие животные?

- А) лошадь, кошка, пчела, барсук
- Б) крот, лось, ёж, кабан
- В) лягушка, собака, курица, овца
- Г) заяц, белка, олень, корова

5. Для чего нужен термометр?

- А) для определения сторон горизонта
- Б) для определения температуры
- В) для измерения длины

6. Подчеркни одной чертой названия планет.

А) Марс, Б) Земля, В) Луна, Г) Венера, Д) Сатурн, Е) Солнце.

7. Допиши предложения, к какой группе относится:

- А. Волк, кот, крот, ёж, слон, заяц - _____
- Б. Воробей, ворона, сорока, дятел - _____
- В. Карась, лещ, окунь, сом - _____
- Г. Лягушки, жабы – это _____
- Д. Крокодил, черепаха, змея – это _____

8. Допиши предложения.

Название нашей страны – _____.
Государственный язык в России – _____.

9. Пронумеруй единицы измерения времени в порядке их увеличения:

- Год
- Месяц
- Минута
- Секунда

- Сутки
- Неделя
- Час

10. О какой отрасли экономики идёт речь? Работники этой отрасли занимаются перевозкой пассажиров, перевозкой грузов.

- А. Торговля; Б. Транспорт; В. Строительство.

11. К какому виду транспорта относятся грузовые машины, скорая помощь, пожарная машина, экскаватор?

- А. Наземный; Б. Водный; В. Воздушный; Г. Подземный.

Вариант №2

1. Какого месяца не хватает?

Июнь, июль, _____, сентябрь

2. Укажи предмет неживой природы.

- А) рыба Б) озеро В) трава Г) насекомое

3. Укажи, что не относится к признакам лета?

- А) жаркая погода Б) цветение трав В) листопад Г) длинные дни, короткие ночи.

4. В какой группе перечислены только домашние животные?

- А) оса, волк, бобр, заяц
 Б) коза, индюк, лисица, медведь
 В) овца, корова, курица, собака
 Г) слон, кролик, жираф, пчела

5. Для чего нужен компас?

- А) для измерения длины
 Б) для определения сторон горизонта
 В) для измерения температуры тела

6. Подчеркни одной чертой названия планет.

- А) Солнце, Б) Луна, В), Юпитер, Г) Земля, Д) Сатурн, Е) Венера,.

7. Допиши предложения, к какой группе относится:

- А. Лиса, енот, крот, ёж, жираф, заяц - _____
 Б. Акула, сом, карп, сельдь - _____
 В. Снегирь, утка, чайка, ласточка - _____
 Г. Лягушки, жабы – это _____
 Д. Ящерица, черепаха, змея – это _____

8. Допиши предложения.

Название столицы нашей страны – _____.

Государственный язык в России – _____.

9. Пронумеруй единицы измерения времени в порядке их увеличения:

- Май
- Август
- Сентябрь
- Июнь

Июль
 Март

Апрель

10. О какой отрасли экономики идёт речь? Работники этой отрасли занимаются продажей товаров

А. Торговля; Б. Транспорт; В. Строительство.

11. К какому виду транспорта относятся корабль, катер, лодка, яхта

А. Наземный; Б. Водный; В. Воздушный; Г. Подземный.

Ключи к работе:

№ п/п	Правильный ответ 1 вариант	Правильный ответ 2 вариант	Баллы
1	Май	Август	1 балл
2	Г	Б	1 балл
3	Б	В	1 балл
4	Б	В	1 балл
5	Б	Б	1 балл
6	А, Б, Г, Д	А, Б, Г, Д	за 3,2 верных ответа – 0,5 баллов; за 4 верных ответа – 1 балла
7	Звери Птицы Рыбы Пресноводные Рептилии	Звери Птицы Рыбы Пресноводные Рептилии	За каждый верный ответ - 1 балл. Максимально – 5 баллов
8	Россия Русский	Москва Русский	За каждый верный ответ - 1 балл. Максимально – 2 балла
9	7, 6, 2, 1, 4, 5, 3	3, 7, 5, 1, 6, 4, 2	За 5 верных ответов – 1 балл, За 7 верных ответов – 2 балла
10	Б	А	1 балл
11	А	Б	1 балл

Максимальный балл за работу – **17 баллов.**

Рекомендуемая шкала перевода баллов в школьные отметки:

Школьная отметка	«2»	«3»	«4»	«5»
Первичные баллы	0 – 7	8 – 11	12 – 16	17 – 15

**Контрольная работа
по разделу «Царства природы»**

Вариант №1

1. Выбери правильный ответ:

1. Царство птиц
2. Царство грибов
3. Царство насекомых

2. У каких групп растений нет корней?

3. Что записано на «черных» страницах «Красной книги»?

4. Какое животное неправильно отнесено к группе по способу питания.

- 1) Белый медведь, акула, бурый медведь, тигр.
- 2) Олень, заяц, косуля, сова

5. Животные, у которых шесть лапок называются:

- а) насекомые б) птицы в) звери

6. Животные, тело которых покрыто перьями – это ...

- а) насекомые б) птицы в) звери

7. К какому классу относится лягушка?

- а) класс рыб б) класс земноводных

8. За что пресмыкающиеся получили своё название?

- а) за то, что они бегают б) за то, что они прыгают в) за то, что они ползают

9. Чем покрыто тело у земноводных?

- а) слизью б) чешуёй в) шерстью

10. К какому классу относится человек?

- а) к классу млекопитающих б) к классу людей в) к классу земноводных

11. Самая крупная птица – ...

- а) страус б) цапля в) пингвин

12. К какому классу относится кит?

- а) к классу млекопитающих б) к классу рыб в) к классу земноводных

13. У этих животных нет зубов, но есть клюв:

- а) птицы б) рыбы в) пресмыкающиеся.

Вариант №2

1. Выбери правильный ответ:

1. Царство рыб
2. Царство бактерий
3. Царство насекомых

2. У каких групп растений нет цветков?

3. Что записано на «красных» страницах «Красной книги»?

4. Какое животное неправильно отнесено к группе по способу питания.

- а) Крот, мышь, ласточка, щука.

б) Олень, заяц, кабан, косуля.

5. Животные, у которых восемь лапок называются:

- а) насекомые б) пауки в) птицы

6. Животные, тело которых покрыто чешуёй – это ...

- а) насекомые б) птицы в) рыбы

7. К какому классу относится тритон?

- а) класс рыб б) класс земноводных

8. За что земноводные получили своё название?

- а) за то, что они хорошо плавают и бегают
б) за то, что могут жить и на суше, и в воде
в) за то, что они рождаются в воде, а живут на суше

9. Чем покрыто тело у пресмыкающихся?

- а) слизью б) чешуйками в) шерстью

10. К какому классу относится человек?

- а) к классу млекопитающих б) к классу людей в) к классу земноводных

11. Самая маленькая птица – ...

- а) колибри б) воробей в) королёк

12. К какому классу относится акула?

- а) к классу млекопитающих б) к классу рыб в) к классу земноводных

13. У этих животных нет зубов, но есть клюв:

- а) птицы б) рыбы в) пресмыкающиеся.

Ключи к работе:

№ п/п	Правильный ответ 1 вариант	Правильный ответ 2 вариант	Баллы
1	2	2	1 балл
2	Водоросли, мох	Папоротники, мох	1 балл
3	Исчезнувшие виды животных и растений	Виды животных и растений. Которые находятся на грани исчезновения.	1 балл
4	Акула, сова	Щука, кабан	За каждый верный ответ - 1 балл. Максимально – 2 балла
5	А	Б	1 балл
6	Б	В	1 балл
7	Б	Б	1 балл
8	В	Б	1 балл
9	А	Б	1 балл
10	А	А	1 балл
11	А	А	1 балл
12	А	Б	1 балл

13	А	А	1 балл
----	---	---	--------

Максимальный балл за работу – **14 баллов**.

Рекомендуемая шкала перевода баллов в школьные отметки:

Школьная отметка	«2»	«3»	«4»	«5»
Первичные баллы	0 – 6	7 – 9	10 – 12	13 – 14

Итоговая контрольная работа

1. Как называется наука, изучающая живую природу:

- а) астрономия б) экология в) биология г) анатомия

2. Что отличает человека от других живых существ:

- а) движение б) рост в) разум г) дыхание

3. Что относится к характеристике страны:

- а) цвет кожи
б) государственные символы
в) национальные песни
г) жизнь под одной крышей

4. Укажи культурное травянистое растение:

- а) рожь б) крапива в) осот г) одуванчик

5. Какое животное относится к группе насекомых:

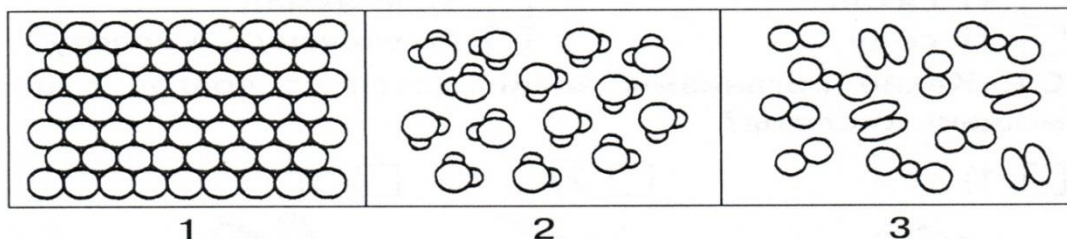
- а) паук б) дождевой червь в) стрекоза г) рак

6. О чём идёт речь в тексте?

В нём часто встречаются раковины разнообразной формы и величины, потому что он образовался на дне морей и океанов из раковин и скелетов морских животных. Используют его в строительстве, а также как удобрение.

- 1) об известняке 3) о торфе
2) о жемчуге 4) о песке

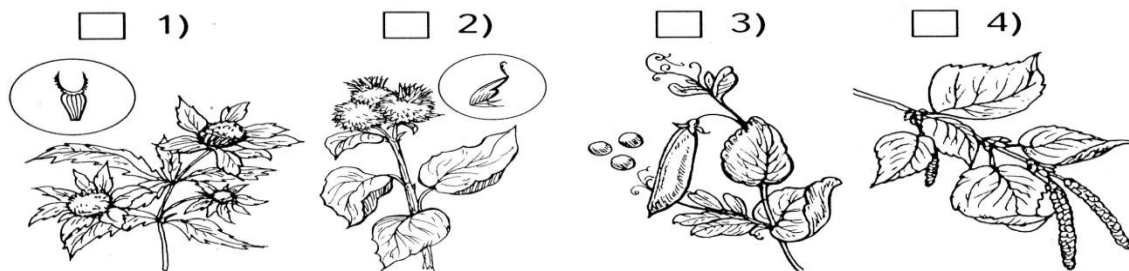
7. Какая схема относится к твёрдым веществам?



8. Что даёт животноводство:

- а) шерсть б) овощи в) зерно г) лён

9. Какие растения распространяются с помощью человека и животных?



10. Какие знаки относятся к знакам сервиса?

1. движение пешеходов запрещено 3. место остановки трамвая
 2. автозаправочная станция 4. пункт питания

11. Приведи примеры различных видов доходов семьи (не менее двух):

12. Какие цепи питания можно составить из этих живых существ: волк, ель, заяц, куница, осина, белка?

- 1) куница – белка – ель
 2) осина – заяц – волк
 3) ель – белка – куница
 4) ель – куница – волк

13. Какую роль играет опорно-двигательная система?

- 1) обеспечивает опору и движение организма
 2) защищает многие внутренние органы от повреждений
 3) обеспечивает процесс пищеварения
 4) выводит из организма вредные вещества

14. Какие номера телефонов ты должен знать на случай опасности:

- а) 01 б) 025 в) 03 г) 04

15. Какие города входят в Золотое кольцо?

- 1) Санкт-Петербург 2) Суздаль 3) Владимир 4) Углич

16. Прочитай:

Сахарница, бутылка, соль, кислород, молоко.

Выпиши из списка:

- А) твёрдые вещества _____
 Б) жидкие вещества _____
 В) газы _____

17. Что воспринимает каждый орган чувств? Допиши предложения.

Глаза – орган _____.

Нос – орган _____.

18. Чем полезны бактерии?

- 1) помогают переваривать пищу
 2) их добавляют в тесто
 3) очищают воздух
 4) делают из молока йогурт

Ключи к работе:

№ п/п	Правильный ответ	Баллы
1	В	1 балл
2	В	1 балл
3	Б	1 балл
4	А	1 балл
5	В	1 балл
6	1	1 балл
7	1	1 балл
8	А	1 балл
9	1, 2	2 балла
10	2, 4	2 балла
11	Приведено два примера	2 балла
12	2, 3.	2 балла
13	1, 2.	2 балла
14	А. В. Г.	3 балла
15	2, 3, 4.	3 балла
16	А. соль. Б. молоко. В. кислород.	3 балла
17	Зрение, обоняние.	2 балла
18	1, 2, 4.	3 балла

Рекомендуемая шкала перевода баллов в школьные отметки:

Школьная отметка	«2»	«3»	«4»	«5»
Первичные баллы	15 и менее	16-20	21-27	28-32

МУНИЦИПАЛЬНОЕ БЮДЖЕТНОЕ
ОБЩЕОБРАЗОВАТЕЛЬНОЕ УЧРЕЖДЕНИЕ «СРЕДЕЯЯ
ОБЩЕОБРАЗОВАТЕЛЬНАЯ ШКОЛА № 88 ИМЕНИ
А.БОРОДИНА И А.КОЧЕВА»

КОНТРОЛЬНО-ОЦЕНОЧНЫЕ СРЕДСТВА
по окружающему миру для обучающихся с нарушениями опорно-
двигательного аппарата (НОДА)
(вариант 6.1)

для 4 класса

Разработчики:
Лобко Т.А.
Калиниченко Н.И.
Левченко К.В.

Северск 2023
Комплекты контрольно-оценочных средств
в соответствии с примерным перечнем
ПО ОКРУЖАЮЩЕМУ МИРУ для обучающихся с нарушениями опорно-
двигательного аппарата (НОДА)
(вариант 6.1)

Входная контрольная работа по окружающему миру

Вариант №1

1. Распредели перечисленные организмы по царствам, вписав их названия в нужные клетки таблицы.

Ландыш, подосиновик, жук-носорог, мухомор, калина, куница

грибы	растения	животные

2. Что образуется из остатков умерших растений и животных под действием микробов?

- | | |
|----------|-------------|
| а) вода | г) глина |
| б) соли | д) перегной |
| в) песок | |

3. Соедините стрелками тела и состояния веществ, в котором они существуют.

<i>ложка</i>	<i>кипяток</i>	<i>воздух</i>
<i>газообразное</i>	<i>твёрдое</i>	<i>жидкое</i>

4. Напиши названия отраслей промышленности, производящих эти товары:

Таблетки: _____

Конфеты: _____

5. Приведите по одному примеру:

Естественные тела: _____

Искусственные тела: _____

6. С какого возраста разрешено выезжать на велосипеде на дорогу?

- | | | |
|-------------|-------------|--------------|
| а) с 12 лет | б) с 14 лет | в) с 18 лет. |
|-------------|-------------|--------------|

7. Экологическая безопасность - это:

- а) защита от молний, грозы, бури
- б) защита от ядовитых растений и опасных животных
- в) защита от вредного воздействия загрязнённой окружающей среды

8. Что дает животноводство людям?

- а) мясо, шерсть, пух, кожу
- б) фрукты, ягоды, овощи
- в) хлопок, лен, рис

9. Из чего складывается бюджет?

- а) из зарплаты и стипендии
- б) из денег
- в) из доходов и расходов

10. Что такое заповедник?

- а) участок земли, где вся природа находится под строгой охраной
- б) участок земли, предназначенный для отдыха людей
- в) участок земли, где выращивают редкие растения со всего мира

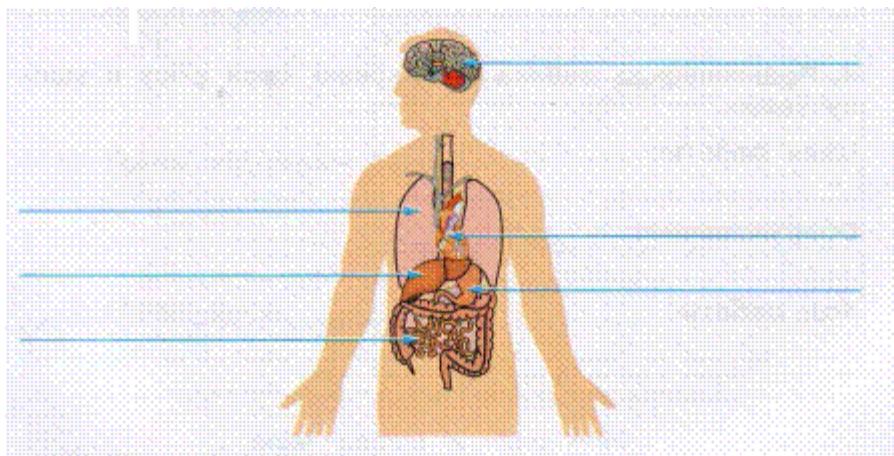
11. Какие города входят в Золотое кольцо России:

- а) Суздаль б) Томск в) Воронеж г) Кострома

12. Заполни таблицу. Отметь знаком «+» свой выбор в соответствующем столбце.

Группы животных	Способы размножения		
	откладывают яйца	откладывают икру	рожают детёнышей
<i>Насекомые</i>			
<i>Рыбы</i>			
<i>Земноводные</i>			
<i>Птицы</i>			
<i>Звери</i>			

13. Подпиши указанные органы человека.



Входная контрольная работа по окружающему миру, 4 класс

Вариант №1 (ключи)

1.	Грибы: подосиновик, мухомор. Растения: ландыш, калина. Животные: жук-носорог, куница	2 балла
----	--	---------

2.	д) перегной	1 балл
3.	Ложка-твёрдое, кипяток-жидкое, воздух-газообразное	3 балла
4.	Таблетки-химическая, конфеты-пищевая	2 балла
5.	Естественные тела – тела природы; искусственные – тела, созданные руками человека	1 балла
6.	б) с 14-ти лет	1 балл
7.	в) защита от вредного воздействия загрязнённой окружающей среды	1 балл
8.	а) мясо, шерсть, пух, кожу	1 балл
9.	в) из доходов и расходов	1 балл
10.	а) Участок земли, где вся природа находится под строгой охраной	1 балл
11.	а) Суздаль, г) Кострома	2 балла
12.	Насекомые, птицы - откладывают яйца; рыбы, земноводные - откладывают икру; звери - рожают детёнышей	5 баллов
13.	Головной мозг, легкие, сердце, печень, желудок, тонкая кишка.	6 баллов
Максимальное количество 27 баллов		

Входная контрольная работа по окружающему миру, 4 класс

Вариант №2

1. Распредели перечисленные организмы по царствам, вписав их названия в нужные клетки таблицы.

Рябина, белый гриб, бабочка, поганка, крапива, соболь

грибы	растения	животные

2. Что образуется из остатков умерших растений и животных под действием микробов?

- | | |
|-------------|----------|
| а) вода | г) песок |
| б) перегной | д) глина |
| в) соли | |

3. Соедините стрелками тела и состояния веществ, в котором они существуют.

<i>пар</i>	<i>компот</i>	<i>вилка</i>
<i>твёрдое</i>	<i>газообразное</i>	<i>жидкое</i>

4. Напиши названия отраслей промышленности, производящих эти товары:

Печенье: _____

Обувь: _____

5. Приведите по два примера:

Искусственные тела: _____

Естественные тела: _____

6. С какого возраста разрешено выезжать на велосипеде на дорогу?

- а) с 18 лет б) с 12 лет в) с 14 лет

7. Экологическая безопасность - это:

- а) защита от вредного воздействия загрязнённой окружающей среды
 б) защита от молний, грозы, бури
 в) защита от ядовитых растений и опасных животных

8. Что дает животноводство людям?

- а) хлопок, лен, рис
- б) фрукты, ягоды, овощи
- в) мясо, шерсть, пух, кожу

9. Из чего складывается бюджет?

- а) из зарплаты и стипендии
- б) из доходов и расходов
- в) из денег

10. Что такое заповедник?

- а) участок земли, где выращивают редкие растения со всего мира
- б) участок земли, предназначенный для отдыха людей
- в) участок земли, где вся природа находится под строгой охраной
- г) участок земли, где разводят разных редких животных

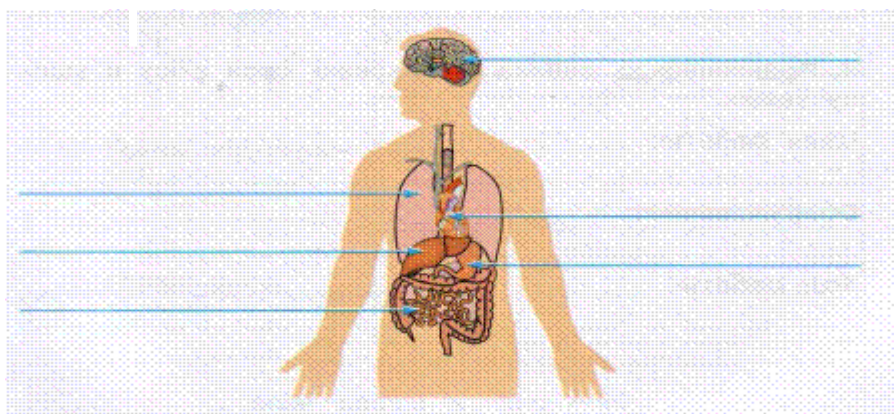
11. Какие города входят в Золотое кольцо России:

- а) Воронеж б) Суздаль в) Кострома г) Томск

12. Заполни таблицу. Отметь знаком «+» свой выбор в соответствующем столбце.

Группы животных	Способы размножения		
	откладывают яйца	откладывают икру	рожают детёнышей
<i>Звери</i>			
<i>Птицы</i>			
<i>Земноводные</i>			
<i>Рыбы</i>			
<i>Насекомые</i>			

13. Подпиши указанные органы человека.



Входная контрольная работа по окружающему миру, 4 класс

Вариант №2 (ключи)

1.	Грибы: белый гриб, поганка. Растения: рябина, крапива. Животные: бабочка, соболь	2 балла
2.	б) перегной	1 балл
3.	Пар-газообразное, компот-жидкое, вилка-твердое	3 балла
4.	Печень-пищевая, обувь-легкая	2 балла
5.	Искусственные – тела, созданные руками человека, естественные тела	2 балла

	– тела природы	
6.	в) с 14-ти лет	1 балл
7.	а) защита от вредного воздействия загрязнённой окружающей среды	1 балл
8.	в) мясо, шерсть, пух, кожу	1 балл
9.	б) из доходов и расходов	1 балл
10.	в) участок земли, где вся природа находится под строгой охраной	1 балл
11.	б) Суздаль, в) Кострома	2 балла
12.	Насекомые, птицы - откладывают яйца; рыбы, земноводные - откладывают икру; звери - рожают детёнышей	5 баллов
13.	Головной мозг, легкие, сердце, печень, желудок, тонкая кишка.	6 баллов
	Максимальное количество 28 баллов	

Критерии оценивания

Исправления, сделанные ребенком, ошибкой не считаются.

«5» - верно выполнено более 3/4 заданий.

«4» - верно выполнено 3/4 заданий.

«3» - верно выполнено 1/2 заданий.

«2» - верно выполнено менее 1/2 заданий.

Контрольная работа №2

Вариант №1

1. Какое небесное тело является спутником Земли?

- 1) Солнце 2) Луна 3) Большая Медведица

3. Какие горы являются условной границей между Европой и Азией?

- 1) Уральские горы 2) Алтай 3) Кавказские горы

4. Какое озеро является самым глубоким пресным озером мира?

- 1) Ладожское 2) Онежское 3) Байкал

5. Какие моря относятся к бассейну Северного Ледовитого океана?

- 1) Чукотское, Баренцево, Карское, Белое, м. Лаптевых, Восточно - Сибирское
 2) Чукотское, Баренцево, Карское, Белое, м. Лаптевых, Чёрное
 3) Чукотское, Баренцево, Карское, Белое, м. Лаптевых, Азовское

6. Выбери цепь питания, характерную для зоны Арктики:

- 1) водоросли → рачки → рыбы → пингвины
 2) водоросли → рачки → рыбы → тюлени
 3) водоросли → рачки → рыбы → бурые медведи

8. Главным занятием коренного населения тундры является:

- 1) земледелие 2) оленеводство 3) разведение пчёл

9. Какой лес называется тайгой?

- 1) хвойный 2) лиственный 3) широколиственный

11. Какое утверждение будет верным для описания зоны пустынь?

- 1) выпадают осадки в виде дождя, иногда и снега
 2) часто бывают продолжительные ливни
 3) чаще всего осадков не бывает

12. Страна, в которой я живу, расположена на материке:

- 1) Антарктида 2) Евразия 3) Австралия 4) Африка

14. В каком ряду перечислены только полезные ископаемые, используемые в качестве топлива?

- 1) гранит, нефть, железная руда
2) торф, природный газ, каменный уголь
3) каменный уголь, глина, нефть

Вариант №2

1. Какое небесное тело является спутником Земли?

- 1) Солнце 2) Большая Медведица 3) Луна

3. Какие горы являются условной границей между Европой и Азией?

- 1) Кавказские горы 2) Алтай 3) Уральские горы

4. Какое озеро является самым глубоким пресным озером мира?

- 1) Байкал 2) Онежское 3) Ладожское

5. Какие моря относятся к бассейну Северного Ледовитого океана?

- 1) Чукотское, Баренцево, Карское, Белое, м. Лаптевых, Чёрное
2) Чукотское, Баренцево, Карское, Белое, м. Лаптевых, Восточно - Сибирское
3) Чукотское, Баренцево, Карское, Белое, м. Лаптевых, Азовское

6. Выбери цепь питания, характерную для зоны Арктики:

- 1) водоросли → рачки → рыбы → пингвины
2) водоросли → рачки → рыбы → бурые медведи
3) водоросли → рачки → рыбы → тюлени

8. Главным занятием коренного населения тундры является:

- 1) оленеводство 2) земледелие 3) разведение пчёл

9. Какой лес называется тайгой?

- 1) лиственный 2) хвойный 3) широколиственный

11. Какое утверждение будет верным для описания зоны пустынь?

- 1) чаще всего осадков не бывает
2) часто бывают продолжительные ливни
3) выпадают осадки в виде дождя, иногда и снега

12. Страна, в которой я живу, расположена на материке:

- 1) Антарктида 2) Африка 3) Австралия 4) Евразия

14. В каком ряду перечислены только полезные ископаемые, используемые в качестве топлива?

- 1) каменный уголь, глина, нефть
2) гранит, нефть, железная руда
3) торф, природный газ, каменный уголь

Контрольная работа по окружающему миру, 4 класс

Вариант №1, (ключи)

1.	2) Луна	1 балл
2.	1) Уральские горы	1 балл
3.	3) Байкал	1 балл
4.	1) Чукотское, Баренцево, Карское, Белое, м. Лаптевых, Восточно - Сибирское	1 балл
5.	2) водоросли → рачки → рыбы → тюлени	1 балл
6.	2) оленеводство	1 балл
7.	1) хвойный	1 балл
8.	3) чаще всего осадков не бывает	1 балл
9.	2) Евразия	1 балл
10.	2) торф, природный газ, каменный уголь	1 балл
Максимальное количество 10 баллов		

Контрольная работа по окружающему миру, 4 класс

Вариант №2, (ключи)

1.	3) Луна	1 балл
2.	3) Уральские горы	1 балл
3.	1) Байкал	1 балл
4.	2) Чукотское, Баренцево, Карское, Белое, м. Лаптевых, Восточно - Сибирское	1 балл
5.	3) водоросли → рачки → рыбы → тюлени	1 балл
6.	1) оленеводство	1 балл
7.	2) хвойный	1 балл
8.	1) чаще всего осадков не бывает	1 балл
9.	4) Евразия	1 балл
10.	3) торф, природный газ, каменный уголь	1 балл
Максимальное количество 10 баллов		

Критерии оценивания

Исправления, сделанные ребенком, ошибкой не считаются.

«5» - верно выполнено более 3/4 заданий.

«4» - верно выполнено 3/4 заданий.

«3» - верно выполнено 1/2 заданий.

«2» - верно выполнено менее 1/2 заданий.

Итоговая контрольная работа

Работа представлена в одном варианте

1. Укажи, что не является планетой

1) Нептун

3) Плутон

- 2) Солнце 4) Земля

2. Укажите, что образуется на месте цветка у растений

- 1) плод 3) корень
2) ветка 4) лист

3. Из зёрен каких растений делают кашу «Геркулес»

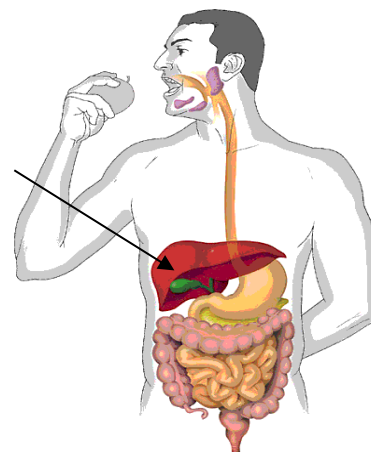
- 1) пшеницы 3) овёс
2) рис 4) просо

4. Определи век, к которому относится 1812 год

- 1) XVI 3) XVII
2) XVIII 4) XIX

5. Какая система органов изображена на рисунке:

- 1) пищеварительная система
2) дыхательная система
3) кровеносная система
4) нервная система



6. Определи, что не растёт в лесной зоне

- 1) клюква 3) ягель
2) малина 4) шиповник

7. Укажи птиц из Красной Книги

- 1) кречет 2) утка-мандаринка 3) стерх 4) дятел

8. Укажи более ранний период истории

- 1) Средние века 3) Первобытная история
2) Древний мир 4) Новейшее время

9. Укажи, с кем сражалось народное ополчение, собранное Мининым и Пожарским?

- 1) с немцами 2) со шведами 3) с монголо- татарами 4) с поляками

10. В каком документе прописаны основные законы нашей страны ? _____

11. Напиши название самого маленького материка? _____

12. А на каком материке расположена наша страна? _____

Ключи к работе:

№ п/п	Правильный ответ 1 вариант	Баллы
1	2	1 балл
2	1	1 балл
3	3	1 балл
4	4	1 балл
5	1	1 балл
6	3	1 балл
7	2	1 балл

8	3	1 балл
9	4	1 балл
10	Конституция	1 балл
11	Австралия	1 балл
12	Евразия	1 балл

Максимальный балл за работу – **12 баллов**.

Критерии оценивания

Исправления, сделанные ребенком, ошибкой не считаются.

«5» - верно выполнено более 3/4 заданий.

«4» - верно выполнено 3/4 заданий.

«3» - верно выполнено 1/2 заданий.

«2» - верно выполнено менее 1/2 заданий.