

МУНИЦИПАЛЬНОЕ БЮДЖЕТНОЕ
ОБЩЕОБРАЗОВАТЕЛЬНОЕ УЧРЕЖДЕНИЕ «СРЕДЕЯЯ
ОБЩЕОБРАЗОВАТЕЛЬНАЯ ШКОЛА № 88 ИМЕНИ
А.БОРОДИНА И А.КОЧЕВА»

РАССМОТРЕНО

МО учителей английского
языка и учителей
художественного цикла
МБОУ «СОШ
№ 88 им. А.Бородина и
А.Кочева» (протокол №1
от 30.08 2023 г.)

СОГЛАСОВАНО

Заместитель директора
по УМР МБОУ «СОШ № № 88 им.
А.Бородина и А.Кочева»

Смолонская М.А.
(ФИО)

УТВЕРЖДЕН

Приказ МБОУ «СОШ № № 88
им. А.Бородина и А.Кочева»

от 05.09 2023 г. № 266

ФОНД ОЦЕНОЧНЫХ СРЕДСТВ
ПО ПРЕДМЕТУ
«ИЗОБРАЗИТЕЛЬНОЕ ИКУССТВО»
для 5 – 7 классов

Разработчик:
Климова Анна Андреевна

Северск 2023

МУНИЦИПАЛЬНОЕ БЮДЖЕТНОЕ
ОБЩЕОБРАЗОВАТЕЛЬНОЕ УЧРЕЖДЕНИЕ «СРЕДЕЯ
ОБЩЕОБРАЗОВАТЕЛЬНАЯ ШКОЛА № 88 ИМЕНИ
А.БОРОДИНА И А.КОЧЕВА»

**КОНТРОЛЬНО-ОЦЕНОЧНЫЕ СРЕДСТВА
ПО ПРЕДМЕТУ
«ИЗОБРАЗИТЕЛЬНОЕ ИСКУССТВО»**

для 5 класса

**Комплекты контрольно-оценочных средств
в соответствии с примерным перечнем
Изобразительное искусство
(наименование учебного предмета)
5 класс**

Цель работы – выяснить уровень овладения учащимися основными знаниями и умениями по изобразительному искусству за первое полугодие, а также уровень сформированности следующих общеучебных умений:

учебно-организационные умения

- умение правильно воспринимать учебную задачу;
- умение планировать свои действия в соответствии с поставленной задачей и условиями её реализации;
- умение осуществлять контроль и корректировку собственных действий по ходу выполнения задания.

Учебно-познавательные умения

- умение осуществлять анализ объектов с выделением существенных и несущественных признаков;
- умение осуществлять синтез;
- умение проводить сравнение и классификацию по заданным признакам и на основе самостоятельно выделенных признаков;
- умение устанавливать аналогии

Структура тестирования.

Тестирование содержит 10 заданий, которые нацелены на определение степени усвоения изученного материала по ключевым темам выделенных блоков содержания.

УУД учащихся, которые проверяются в каждом из заданий, приведены в таблице.

Время и способ выполнения заданий.

На выполнение тестирования отводится один урок (20 минут). Каждый ученик получает текст одного из вариантов тестирования, в котором отмечает свои ответы на задания.

Оценка выполнения заданий и работы в целом.

За каждое верно выполненное задание ученик получает № 1-10 **1 балл**. Если задание выполнено неверно или не выполнялось – то выставляется **0 баллов**.

Максимальное количество баллов за выполнение всех заданий работы – **10 баллов**.

Определение уровня выполнения тестирования

<i>Количество баллов</i>	<i>Уровень выполнения</i>	<i>Отметки</i>
0-2 баллов	Низкий	2
2-4 баллов	Низкий	3
5 -7 баллов	Средний	4
8-10 балла	Высокий	5

**Контрольная работа
(входной контроль)**

1. К какому виду ИЗО относится орнамент:

А) к живописи, Б) к графике, В) к декоративно-прикладному искусству;

2. Первая холодная комната в избе:

А) горница, Б) сени, В) закуток

3. Полати – это

А) укрепленный деревянный настил возле печи

Б) полки в деревянном шкафчике

В) широкая лавка с крышкой

4. Когда крестьянские женщины начинали вышивать узоры с птицами на рубахах, полотенцах?

А) с приходом зимы Б) с приходом весны В) с приходом лета

5. Какой предмет является женским головным убором?

А) ворона Б) сорока В) кукушка

6. Особенности узоров дымковской игрушки:

А) круг; Б) квадрат, В) елочка.

7. Глиняная игрушка, узор, которой состоит из кружков:

А) дымковская; Б) филимоновская; В) каргопольская.

8. Какого цвета гжельская роспись?

А) красного Б) синего В) желтого

9. Какие изделия называют «жостовскими»:

А) прялки; Б) ковши; В) подносы.

10. Элементы какой росписи называются «купавки», «розан»:

А) гжель; Б) городец, В) хохлома.

**Контрольная работа
(текущая аттестация)**

1. Искусство, сочетающее художественные изделия, имеющие практическое назначение в быту, с декоративной образностью:

- А) декоративно-прикладное искусство;
- Б) музыкальное искусство;
- В) изобразительное искусство

2. Как называется главный угол в избе:

- А) красный, Б) синий. В) зеленый

3. Какого ковша не было в русском обиходе?

- А) скопкарь Б) конюх В) плотник

4. Какой основной цвет в народной вышивке?

- А) зеленый Б) красный В) синий

5. Какой предмет не является женским головным убором?

- А) кокошник Б) сорока В) понева

6. Материал изготовления дымковской игрушки:

- А) пластилин; Б) глина, В) дерево.

7. Особенности филимоновской игрушки:

- А) круг; Б) полосы, В) крест.

8. Какие цвета характерны для произведений гжельских мастеров:

- А) красный и золотой Б) желтый и черный В) белый и синий

9. Поднос, расписанный цветами:

- А) жостовский; Б) дымковский, В) каргапольский.

10. Назови мотив хохломской росписи:

- А) березы; Б) травинки; В) животные.

Контрольная работа
(промежуточная аттестация)

1) Это изображение у древних славянских народов связано с символами растительных сил земли, вечно живой и процветающей природой:

- А. древо жизни;
- Б. круги солнца;
- В. лесной цветок.

2) Как назывался самый важный уголок в избе, который принимал первые лучи согревающего солнца, где и молились, и усаживали гостей?

- А. русская печка
- Б. красный угол
- В. голубой вагон.

3) Какая одежда была основой женского русского народного костюма?

- А. рубаха
- Б. сарафан
- В. кокошник.

4) Определите основные элементы русского мужского костюма:

- А. шаровары (онучи) и тюбетейка;
- Б. сарафан и жилетка;
- В. рубаха и неширокие штаны.

5) Определите особенности филимоновских игрушек:

- А. игрушки из дерева, украшенные особой резьбой, без свистка;
- Б. игрушки из белой глины, подтянутые, стройные изящные, со свистком;
- В. игрушки из пряничного теста, съедобные и со свистком.

6) Определите особенности дымковских игрушек:

- А. игрушки из красной глины, собранные по отдельным частям, самые разнообразные, красивые и популярные;
- Б. игрушки из белой глины, подтянутые, стройные изящные, со свистком;
- В. игрушки из пряничного теста, съедобные и со свистком.

7) Какими особенностями выделяется гжель?

- А. красно-розовая керамика
- Б. сине-белая керамика
- В. деревянная посуда для кухни.

8) Определите понятия, которые связаны с городецкой росписью:

- А. розаны и купавки;
- Б. выжигание и резьба;
- В. оживка, тенька, замалевка.

9) Выдели названия художественных промыслов, занимающихся изготовлением игрушек:

- А. Хохлома
- Б. Дымково
- В. Филимоново
- Г. Гжель

10) Какие цвета наиболее характерны для произведений гжельских мастеров:

- А. Красный и золотой
- Б. Желтый и черный
- В. Белый и синий
- Г. Оттенки зеленого.

МУНИЦИПАЛЬНОЕ БЮДЖЕТНОЕ
ОБЩЕОБРАЗОВАТЕЛЬНОЕ УЧРЕЖДЕНИЕ «СРЕДЕЯ
ОБЩЕОБРАЗОВАТЕЛЬНАЯ ШКОЛА № 88 ИМЕНИ
А.БОРОДИНА И А.КОЧЕВА»

**КОНТРОЛЬНО-ОЦЕНОЧНЫЕ СРЕДСТВА
ПО ПРЕДМЕТУ
«ИЗОБРАЗИТЕЛЬНОЕ ИКУССТВО»**

для 6 класса

**Комплекты контрольно-оценочных средств
в соответствии с примерным перечнем
Изобразительное искусство
(наименование учебного предмета)
6 класс**

Цель работы – выяснить уровень овладения учащимися основными знаниями и умениями по изобразительному искусству за первое полугодие, а также уровень сформированности следующих общеучебных умений:

учебно-организационные умения

- умение правильно воспринимать учебную задачу;
- умение планировать свои действия в соответствии с поставленной задачей и условиями её реализации;
- умение осуществлять контроль и корректировку собственных действий по ходу выполнения задания.

Учебно-познавательные умения

- умение осуществлять анализ объектов с выделением существенных и несущественных признаков;
- умение осуществлять синтез;
- умение проводить сравнение и классификацию по заданным признакам и на основе самостоятельно выделенных признаков;
- умение устанавливать аналогии

Структура тестирования.

Тестирование содержит 10 заданий, которые нацелены на определение степени усвоения изученного материала по ключевым темам выделенных блоков содержания.

УУД учащихся, которые проверяются в каждом из заданий, приведены в таблице.

Время и способ выполнения заданий.

На выполнение тестирования отводится один урок (20 минут). Каждый ученик получает текст одного из вариантов тестирования, в котором отмечает свои ответы на задания.

Оценка выполнения заданий и работы в целом.

За каждое верно выполненное задание ученик получает № 1-10 **1 балл**. Если задание выполнено неверно или не выполнялось – то выставляется **0 баллов**.

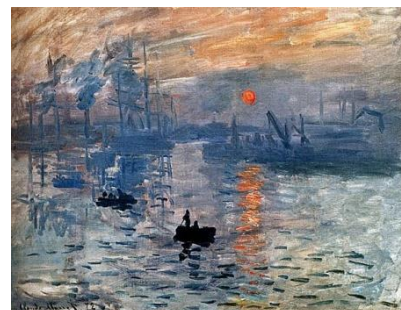
Максимальное количество баллов за выполнение всех заданий работы – **10 баллов**.

Определение уровня выполнения тестирования

<i>Количество баллов</i>	<i>Уровень выполнения</i>	<i>Отметки</i>
0-2 баллов	Низкий	2
2-4 баллов	Низкий	3
5 -7 баллов	Средний	4
8-10 балла	Высокий	5

Контрольная работа (входной контроль)

1. Какой из этих видов искусств не относится к изобразительным?
А) Скульптур Б) Дизайн В) Живопись Г) Графика
2. Основные цвет это –
А) цвета, которые есть в природе
Б) цвета, которые нельзя получить путём смешения красок
В) цвета, которые образуются путём смешения других цветов
3. Произведения какого вид искусств имеют трехмерный объём.
А) архитектура, Б) графика, В) скульптура, Г) живопись;
4. Жанр изобразительного искусства, который посвящен изображению неодушевленных предметов, размещенных в единой среде и объединенных в группу
А) натюрморт, Б) пейзаж, В) портрет;
5. Светотень - это
А) отражение свет от поверхности одного предмет в затенённой части другого;
Б) тень, уходящая в глубину;
В) способ передачи объём предмет с помощью теней и света.
6. Систем отображения на плоскости глубины пространств называется:
А) конструкция Б) объем В) перспектива
7. Портрет художника или скульптора, выполненный им самим
А) портрет Б) автопортрет В) скульптур
8. Разворот головы персонаж в «профиль» - это.
А) вид спереди; Б) вид сбоку; В) вид пол-оборота.
9. Разновидностями какого жанр живописи могут называться: городской, морской, сельский, индустриальный.
А) портрет Б) натюрморт В) пейзаж
10. Назовите имя художника.
Его картину «Впечатление. Восходящее солнце» дала название целому художественному направлению - «импрессионизм». Он жил во Франции (1840-1926). Писал преимущественно пейзажи, в которых стремился передать непрерывное изменение освещения. Краски и формы в его картинах как бы вибрируют, почти растворяются.
В Эрмитаже хранятся его работы «Берег реки», «Поле маков» и другие.
А) Огюст Ренуар Б) Клод Моне В) Эдуард Мане



Контрольная работа (текущая аттестация)

1. К видам изобразительного искусства относятся

1. Музыка 2. Живопись 3. Театр

2. Основные графические материалы это:

1. Масло 2. Сангин 3. Акварель

3. Вид изобразительного искусства, основным выразительным средством которого является цвет:

1. Графика 2. Скульптура 3. Живопись

4. Натюрморт – это...

1. Вид изобразительного искусства 2. Предметы 3. Жанр, изобразительного искусства, посвященный изображению неодушевленных предметов

5. События повседневной жизни людей отражают произведения

1. Бытового жанра 2. Исторического жанра 3. Батального жанра

6. Изображение животных представляет собой

1. Анималистический жанр 2. Исторический жанр 3. Батальный жанр

7. Линия горизонта бывает

1. Высокой 2. Низкой 3. Высокой и низкой

8. Что такое перспектива

1. Учение о способах передачи пространства на плоскости изображения
2. Параллельные линии, которые сходятся в точке схода на линии горизонта
3. Предметы, уходящие вдаль

9. Первое правило воздушной перспективы гласит

1. Теплые цвета выступают, холодные – отступают.
2. Любое симметричное изображение – самое неподвижное
3. По мере удаления планов тон теряет свою насыщенность и контрастность

10. Образ природы, в котором выражено отношение к ней человека, его настроения и чувства в изобразительном искусстве называется

1. Натюрморт 2. Пейзаж 3. Портрет

**Контрольная работа
(промежуточная аттестация)**

1. К художественным материалам не относится:

- А) гуашь
- Б) карандаш
- В) сангина
- Г) пластик

2. Соотнести виды изобразительного искусства и материалы:

- а) живопись б) скульптура
- в) графика г) декоративно-прикладное творчество
- 1. уголь 2. керамика
- 3. акварель 4. гипс

3. Что может выражать линия?

- А) контур
- Б) эмоции
- В) чувства
- Г) пятно

4. Линии существуют...

- А) в природе
- Б) в воображении людей
- В) везде

5. Основные цвета это:

- А) красный
- Б) желтый
- В) черный
- Г) синий

6. Составные цвета:

- А) оранжевый
- Б) коричневый
- В) зеленый
- Г) фиолетовый

7. Соотнести основные цвета с дополнительными:

- А) красный 1. оранжевый
- Б) синий 2. фиолетовый
- В) желтый 3. зеленый

8. Какой цвет последний в радуге

- А) синий
- Б) красный
- В) зеленый
- Г) фиолетовый

9. Гармония цвета - это...

- А) контраст
- Б) колорит
- В) контражур
- Г) радуга

10. Основой изображения скульптуры является:

- А) объем
- Б) мазок
- В) линия
- Г) оттиск

МУНИЦИПАЛЬНОЕ БЮДЖЕТНОЕ
ОБЩЕОБРАЗОВАТЕЛЬНОЕ УЧРЕЖДЕНИЕ «СРЕДЕЯЯ
ОБЩЕОБРАЗОВАТЕЛЬНАЯ ШКОЛА № 88 ИМЕНИ
А.БОРОДИНА И А.КОЧЕВА»

**КОНТРОЛЬНО-ОЦЕНОЧНЫЕ СРЕДСТВА
ПО ПРЕДМЕТУ
«ИЗОБРАЗИТЕЛЬНОЕ ИКУССТВО»**

для 7 класса

**Комплекты контрольно-оценочных средств
в соответствии с примерным перечнем
Изобразительное искусство
(наименование учебного предмета)
7 класс**

Цель работы – выяснить уровень овладения учащимися основными знаниями и умениями по изобразительному искусству за первое полугодие, а также уровень сформированности следующих общеучебных умений:

учебно-организационные умения

- умение правильно воспринимать учебную задачу;
- умение планировать свои действия в соответствии с поставленной задачей и условиями её реализации;
- умение осуществлять контроль и корректировку собственных действий по ходу выполнения задания.

Учебно-познавательные умения

- умение осуществлять анализ объектов с выделением существенных и несущественных признаков;
- умение осуществлять синтез;
- умение проводить сравнение и классификацию по заданным признакам и на основе самостоятельно выделенных признаков;
- умение устанавливать аналогии

Структура тестирования.

Тестирование содержит 10 заданий, которые нацелены на определение степени усвоения изученного материала по ключевым темам выделенных блоков содержания.

УУД учащихся, которые проверяются в каждом из заданий, приведены в таблице.

Время и способ выполнения заданий.

На выполнение тестирования отводится один урок (20 минут). Каждый ученик получает текст одного из вариантов тестирования, в котором отмечает свои ответы на задания.

Оценка выполнения заданий и работы в целом.

За каждое верно выполненное задание ученик получает № 1-10 **1 балл**. Если задание выполнено неверно или не выполнялось – то выставляется **0 баллов**.

Максимальное количество баллов за выполнение всех заданий работы – **10 баллов**.

Определение уровня выполнения тестирования

<i>Количество баллов</i>	<i>Уровень выполнения</i>	<i>Отметки</i>
0-2 баллов	Низкий	2
2-4 баллов	Низкий	3
5 -7 баллов	Средний	4
8-10 балла	Высокий	5

Контрольная работа (входной контроль)

- 1. Вид изобразительного искусства, основным выразительным средством которого является цвет**
 - А) графика
 - Б) живопись
 - В) скульптура
 - Г) ДПИ
- 2. Театральный художник**
 - А) режиссер
 - Б) дизайнер
 - В) сценарист
 - Г) сценограф
- 3. Вид изобразительного искусства, основным выразительным средством которого является линия, пятно, штрих**
 - А) графика
 - Б) живопись
 - В) скульптура
 - Г) ДПИ
- 4. Главное в искусстве фотографии**
 - А) правильно общаться с фотокамерой
 - Б) умение выхватить мгновение жизни и запечатлеть его
 - В) соблюдать правила съемки позирующих перед камерой
- 5. Какие виды искусства относятся к пластическим или пространственным?**
 - А) музыка, литература
 - Б) театр, кино, цирк, танец
 - В) живопись, графика, скульптура, архитектура, дизайн, ДПИ
- 6. Легендарный артист, который составил славу эпохи "великого немого кино"**
 - А) Чарли Чаплин
 - Б) Юрий Никулин
 - В) Георгий Вицин
- 7. Какой из соборов построен в готическом стиле?**
 - А) Нотр-Дам В Париже
 - Б) Александро-Невский собор в Ижевске
 - В) Собор Василия Блаженного в Москве
- 8. "Рассказ в картинках", сопровождающийся комментариями**
 - А) раскадровка
 - Б) кадроплан
 - В) комикс
- 9. Синий и белый цвета — это основные цвета народного промысла**
 - А) Городец
 - Б) Гжель
 - В) Жостово
- 10. Народный промысел, занимающиеся изготовлением игрушек**
 - А) Гжель
 - Б) Дымково
 - В) Хохлома

**Контрольная работа
(текущая аттестация)**

- 1. Жанр изобразительного искусства, в котором изображается неживая природа?**
 - А) пейзаж
 - Б) натюрморт
 - В) портрет
 - Г) анималистический
- 2. Создание художественных изделий, имеющих практическое назначение в быту, относится к:**
 - А) скульптуре
 - Б) ДПИ
 - В) архитектуре
- 3. Вид сценического искусства, где роль художника первостепенна, ибо главное действующее лицо - творение его рук**
 - А) драматический театр
 - Б) кукольный театр
 - В) театр сатиры и юмора
- 4. Произведения какого вида искусства имеют трехмерный объем?**
 - А) графика
 - Б) живопись
 - В) скульптура
- 5. Что такое ракурс в фотографии**
 - А) художественное отношение фотографа
 - Б) угол зрения, под которым воспринимается объект
 - В) выбор точки съемки
- 6. Какие искусства относятся к временным?**
 - А) живопись, графика, скульптура, архитектура, дизайн, ДПИ
 - Б) музыка, литература
 - В) театр, кино, цирк, танец
- 7. Последовательное соединение отдельных фрагментов снимаемого фильма**
 - А) кадрирование
 - Б) хронометраж
 - В) монтаж
 - Г) склейка
- 8. Какое понятие не является архитектурным:**
 - А) картина
 - Б) арка
 - В) колонна
- 9. Создатель отечественного телевидения**
 - А) Братья Люмьер
 - Б) А. Ханжонков
 - В) В. Зворыкин
- 10. Этот термин пришел в телевидение из журналистики и обозначает краткое экранное повествование о каком-либо событии**
 - А) репортаж
 - Б) сюжет
 - В) интервью
 - Г) очерк

**Контрольная работа
(промежуточная аттестация)**

1. Произведения, какого вида искусства имеют трехмерный объем

1. Графика 2. Скульптура 3 Живопись

2. Что из перечисленного относят к скульптурным материалам

1. Акварель и дерево 2. Гранит и мрамор 3. Графитный карандаш и бронза

3. Жанр, в котором главный герой – природа

1. Натюрморт 2. Портрет 3. Пейзаж

4. Сражения и битвы отражают произведения

1. Бытового жанра 2. Исторического жанра 3. Батального жанра

5. Художник, изображающий животных

1. Портретист 2. Маринист 3. Анималист

6. Что не относят к видам изобразительного искусства

1. Музыка 2. Живопись 3. Скульптура

7. Форма изобразительного искусства, включающая рисунки и печатные произведения искусства, которые основаны на рисовании, но имеют свои собственные изобразительные средства и выразительные возможности

1. Графика 2. Живопись 3. Скульптура

8. Вид портрета, передающий портретные черты и характерные особенности человека в юмористической форме

1. Камерный 2. Парадный 3. Шарж

9. Второе правило воздушной перспективы гласит

1. Теплые цвета выступают, холодные – отступают.

2. Любое симметричное изображение – самое неподвижное

3. По мере удаления планов тон теряет свою насыщенность и контрастность

10. Выберите составные цвета

1. Оранжевый 2. Синий 3 Красный

ДОКУМЕНТ ПОДПИСАН
ЭЛЕКТРОННОЙ ПОДПИСЬЮ

СВЕДЕНИЯ О СЕРТИФИКАТЕ ЭП

Сертификат 15907697731225437733171220106122902855701791368

Владелец Федоров Ян Владиславович

Действителен с 18.07.2023 по 17.07.2024